



# QUICK INSTALLATION GUIDE

## DES-105/108 5/8-PORT FAST ETHERNET SWITCH

### ENGLISH

#### SWITCH SETUP



##### CONNECTING THE POWER ADAPTER

Plug the power adapter into a free wall socket, then plug the other end of the power adapter cable into the power port of the DES-105/DES-108. The power LED will light up, confirming that the device is powered up successfully.



##### USING THE 10/100 Mbps FAST ETHERNET PORTS

Use one of the 5 ports on the DES-105 or 8 ports on the DES-108 to hook up your network devices with a LAN cable.



##### USING THE LED INDICATORS

The LED indicators will flash up when the DES-105/DES-108 is first connected to the power adapter, meaning the switch is ready for connecting devices. After plugging in a device, the corresponding port LED will light up. A blinking LED indicates an active 10/100Mbps connection.

For full product manual, please refer to the website ftp.dlink.eu/Manuals/DES-105\_108\_Manual.pdf

#### SET-UP AND CONFIGURATION PROBLEMS

- WHAT TO DO IF THE POWER LED IS NOT LIT UP?**  
Check if the power adapter is properly connected to a wall socket and the back of the DES-105/DES-108.
- WHAT TO DO IF A CONNECTED DEVICE IS NOT DETECTED?**  
First check if the Port LED is flashing. If the Port LED is not illuminated, try connecting the device using a different LAN cable.

#### TECHNICAL SUPPORT

**United Kingdom (Mon-Fri)**  
website: <http://www.dlink.co.uk> FTP: <ftp://ftp.dlink.co.uk>  
Home Wireless/Broadband 0871 873 3000 (9.00am–06.00pm, Sat 10.00am–02.00pm)  
Managed, Smart, & Wireless Switches, or Firewalls 0871 873 0909 (09.00am–05.30pm)  
(BT 10ppm, other carriers may vary.)

**Ireland (Mon-Fri)**  
All Products 1890 886 899 (09.00am–06.00pm, Sat 10.00am–02.00pm)  
Phone rates: €0.05ppm peak, €0.045ppm off peak times

### DEUTSCH

#### SWITCH-AUFSTELLUNG



##### STROMANSCHLUSS

Schließen Sie das Steckernetzteil an eine Steckdose an und stecken Sie das andere Kabelende des Netzteils in den Stromeingangs-Port des DES-105/DES-108. Die LED-Betriebsanzeige (oder Stromanzeige) leuchtet auf. Das zeigt, dass das Gerät erfolgreich eingeschaltet ist.



##### VERWENDUNG DER 10/100 MBit/s FAST ETHERNET-PORTS

Verwenden Sie einen der 5 Ports des DES-105 oder der 8 Ports des DES-108, um Ihre Netzwerkgeräte mithilfe eines Netzkabels anzuschließen.



##### DIE LED-ANZEIGEN

Die LED-Anzeigen leuchten auf, wenn der DES-105/DES-108 an das Netzteil angeschlossen wird, d.h., dass der Switch für das Anschließen von Geräten bereit ist. Nach Anschluss eines Geräts leuchtet die entsprechende Port-LED auf. Eine blinkende LED zeigt an, dass eine aktive 10/100 MBit/s Verbindung besteht.

Das komplette Handbuch zum Produkt finden Sie im Web auf [ftp.dlink.eu/Manuals/DES-105\\_108\\_Manual.pdf](ftp.dlink.eu/Manuals/DES-105_108_Manual.pdf)

#### SETUP-UND KONFIGURATIONSPROBLEME

- WAS MACHE ICH, WENN DIE LED-BETRIEBSANZEIGE NICHT LEUCHTET?**  
Stellen Sie sicher, dass das Steckernetzteil korrekt an eine Steckdose des Stromnetzes und das andere Ende des Kabels auf der Rückseite des DES-105/DES-108 fest angeschlossen ist.
- WAS MACHE ICH, WENN EIN ANGESCHLOSSENES GERÄT NICHT ERKANNT WIRD?**  
Prüfen Sie zunächst, ob die Port-LED blinkt. Leuchtet diese nicht, versuchen Sie, das Gerät mithilfe eines anderen Netzkabels anzuschließen.

#### TECHNISCHE UNTERSTÜTZUNG

**Deutschland:** Web: <http://www.dlink.de>  
Telefon: +49(0)1805 2787 0, 14 € pro Minute  
Zeiten: Mo.–Fr. 09:00 – 17:30 Uhr

**Schweiz:** Web: <http://www.dlink.ch>  
Telefon: +41(0)848 331100 0,08 CHF pro Minute  
Zeiten: Mo.–Fr. 09:00 – 17:30 Uhr

**Österreich:** Web: <http://www.dlink.at>  
Telefon: +43(0)820 480084 0,116 € pro Minute  
Zeiten: Mo.–Fr. 09:00 – 17:30 Uhr

\*Gebühren aus Mobilnetzen und von anderen Providern können abweichen.

### FRANÇAIS

#### CONFIGURATION DU COMMUTEUR



##### BRANCHEMENT DE L'ADAPTEUR SECTEUR.

Branchez une extrémité de l'adaptateur secteur dans une prise murale libre et l'autre extrémité dans le port d'alimentation du DES-105/DES-108. Le voyant d'alimentation s'allume pour confirmer que le périphérique a été correctement mis sous tension.



##### UTILISATION DES PORTS FAST ETHERNET 10/100 Mbits/s

Utilisez l'un des 5 ports du DES-105 ou des 8 ports du DES-108 pour raccorder vos périphériques en réseau avec un câble de réseau local.



##### UTILISATION DES VOYANTS LUMINEUX

Lorsque le DES-105/DES-108 est connecté pour la première fois à l'adaptateur secteur, les voyants lumineux clignotent pour indiquer que le commutateur est prêt à connecter des périphériques. Après avoir branché un périphérique, le voyant du port correspondant s'allume. S'il clignote, cela signifie qu'une connexion 10/100 Mbits/s est active.

Pour prendre connaissance du manuel complet du produit, consultez le site Web [ftp.dlink.eu/Manuals/DES-105\\_108\\_Manual.pdf](ftp.dlink.eu/Manuals/DES-105_108_Manual.pdf)

#### PROBLÈMES D'INSTALLATION ET DE CONFIGURATION

- QUE FAIRE SI LE VOYANT D'ALIMENTATION EST ÉTEINT ?**  
Vérifiez si l'adaptateur secteur est bien branché dans une prise murale et à l'arrière du DES-105/DES-108.
- QUE FAIRE SI UN PÉRIPHÉRIQUE CONNECTÉ N'EST PAS DÉTECTÉ ?**  
Commencez par vérifier si le voyant du port clignote. S'il est éteint, essayez de connecter le périphérique avec un autre câble de réseau local.

#### ASSISTANCE TECHNIQUE

Assistance technique D-Link sur internet : <http://www.dlink.fr>  
Assistance technique D-Link par téléphone : 01 76 54 84 17  
Du lundi au vendredi de 9h à 19h (hors jours fériés)

### ESPAÑOL

#### CONFIGURACIÓN DEL CONMUTADOR



##### CONEXIÓN DEL ADAPTADOR DE ALIMENTACIÓN

Enchufe el adaptador de alimentación en una toma de pared libre y, a continuación, enchufe el otro extremo del cable del adaptador de alimentación en el puerto de alimentación del DES-105/DES-108. El LED de alimentación se iluminará, confirmando que el dispositivo se ha encendido correctamente.



##### UTILIZACIÓN DE LOS PUERTOS ETHERNET DE ALTA VELOCIDAD DE 10/100 Mbps

Utilice uno de los 5 puertos del DES-105 o de los 8 puertos del DES-108 para conectar los dispositivos de red con un cable de LAN.



##### UTILIZACIÓN DE LOS INDICADORES LED

Los indicadores LED parpadearán cuando se conecta el DES-105/DES-108 por primera vez al adaptador de alimentación, indicando que el conmutador está preparado para conectar los dispositivos. Después de enchufar un dispositivo, se iluminará el LED del puerto correspondiente. Un LED que parpadea indica una conexión de 10/100 Mbps activa.

Para obtener el manual del producto completo, consulte el sitio web [ftp.dlink.eu/Manuals/DES-105\\_108\\_Manual.pdf](ftp.dlink.eu/Manuals/DES-105_108_Manual.pdf)

#### PROBLEMAS DE INSTALACIÓN Y CONFIGURACIÓN

- ¿QUÉ DEBE HACER SI EL LED DE ALIMENTACIÓN NO ESTÁ ENCENDIDO?**  
Compruebe que el adaptador de alimentación está conectado correctamente a una toma de pared y a la parte posterior del DES-105/DES-108.
- ¿QUÉ DEBE HACER SI NO SE DETECTA UN DISPOSITIVO CONECTADO?**  
En primer lugar, compruebe si el LED del puerto está parpadeando. Si el LED del puerto no se ilumina, intente conectar el dispositivo utilizando un cable de LAN diferente.

#### ASISTENCIA TÉCNICA

<http://www.dlink.es>  
Asistencia Técnica Telefónica de D-Link: +34 902 30 45 45 0,067 €/min  
De Lunes a Viernes de 9:00 a 19:00

### ITALIANO

#### INSTALAZJA PRZEŁĄCZNIKA



##### PODŁĄCZANIE ZASILACZA

Włączyć zasilacz do wolnego gniazda zasilającego, a następnie drugi koniec kabla zasilacza podłączyć do gniazda zasilania przełącznika DES-105/DES-108. Dioda LED zasilania zaświeci się potwierdzając, że urządzenie jest zasilane.



##### UŻYWANIE SZYBKICH PORTÓW ETHERNETOWYCH O SZYBKOŚCI TRANSMISJI DANYCH DO 10/100 Mb/s

Aby podłączyć swoje urządzenie sieciowe za pomocą kabla sieci LAN, należy wykorzystać jeden z 5 portów w urządzeniu DES-105, lub jeden z 8 portów w urządzeniu DES-108.



##### UŻYWANIE WSKAŹNIKÓW LED

Wskazniki LED zaświecą się, gdy urządzenie DES-105/DES-108 zostanie podłączone do zasilacza wskazując, że przełącznik jest gotowy do podłączania urządzeń. Po podłączeniu urządzenia zaświeci się wskaźnik LED odpowiedniego portu. Migający wskaźnik LED wskazuje przesyłanie danych.

Per il manuale completo del prodotto, visitate il sito Web [ftp.dlink.eu/Manuals/DES-105\\_108\\_Manual.pdf](ftp.dlink.eu/Manuals/DES-105_108_Manual.pdf)

#### PROBLEMY Z KONFIGURACJĄ

- CO ZROBIĆ GDY DIODA LED ZASILANIA NIE ŚWIECI?**  
Sprawdź czy zasilacz jest właściwie podłączony do gniazda zasilającego oraz do gniazda z tyłu urządzenia DES-105/DES-108.
- CO ZROBIĆ JEŻELI PODŁĄCZONE URZĄDZENIE NIE JEST WYKRYWANE PRZEZ KOMPUTER?**  
Należy sprawdzić czy dioda LED portu świeci. Jeżeli dioda LED portu nie świeci, należy spróbować podłączyć urządzenie za pomocą innego kabla Ethernet.

#### SUPPORTO TECNICO

<http://www.dlink.it/support>  
Supporto Tecnico dal lunedì al venerdì dalle ore 9.00 alle ore 19.00 con orario continuato  
Telefono: 02 87366396

### NEDERLANDS

#### CONFIGURAZIONE DELLO SWITCH



##### COLLEGAMENTO DELL'ALIMENTATORE

Collegare un'estremità del cavo dell'alimentatore a una presa a muro libera, quindi collegare l'altra estremità alla porta di alimentazione dello switch DES-105/DES-108. Il LED di alimentazione si accenderà a confermare che il dispositivo è correttamente alimentato.



##### UTILIZZO DELLE PORTE FAST ETHERNET 10/100 Mbps

Utilizzare una delle cinque porte disponibili sul modello DES-105 o delle otto porte disponibili sul modello DES-108 per collegare i dispositivi di rete con un cavo LAN.



##### UTILIZZO DEGLI INDICATORI LED

Quando lo switch DES-105/DES-108 viene collegato per la prima volta all'alimentatore, gli indicatori LED lampeggiano a indicare che è possibile collegare dispositivi allo switch. Dopo il collegamento di un dispositivo, il LED della porta corrispondente si illuminerà. Un LED lampeggiante indica una connessione 10/100 Mbps attiva.

Voor de volledige producthandleiding, verwijzen we naar de website [ftp.dlink.eu/Manuals/DES-105\\_108\\_Manual.pdf](ftp.dlink.eu/Manuals/DES-105_108_Manual.pdf)

#### PROBLEMI DI INSTALLAZIONE E CONFIGURAZIONE

- CHE COSA È NECESSARIO FARE SE IL LED ALIMENTAZIONE NON È ACCESSO?**  
Verificare che l'alimentatore sia correttamente collegato a una presa a muro e al retro del dispositivo DES-105/DES-108.
- CHE COSA È NECESSARIO FARE SE UN DISPOSITIVO COLLEGATO NON VIENE RILEVATO?**  
In primo luogo, verificare che il LED della porta lampeggi. Se il LED della porta non è acceso, provare a utilizzare un altro cavo LAN per collegare il dispositivo.

#### TECHNISCHE ONDERSTEUNING

Technische ondersteuning voor klanten in Nederland:  
[www.dlink.nl](http://www.dlink.nl) / 0900 501 2007 / €0,15per minuut.  
Technische ondersteuning voor klanten in België:  
[www.dlink.be](http://www.dlink.be) / 070 66 06 40 / €0,175per minuut(spitsuren), €0,0875per minuut(daluren)  
Technische ondersteuning voor klanten in Luxemburg:  
[www.dlink.be](http://www.dlink.be) / +32 70 66 06 40

### POLSKI

#### INSTALLATIE VAN SCHAKELAAR



##### AANSLUITING VAN DE STROOMADAPTER

Steek de stroomadapter in een beschikbaar wandstopcontact en steek vervolgens het andere uiteinde van de stroomadapterkabel in de stroompoort van de DES-105/DES-108. Het aan/uit-lampje gaat branden ter bevestiging dat het apparaat met succes is opgestart.



##### GEBRUIK VAN DE 10/100 Mbps FAST ETHERNET-POORTEN

Gebruik één van de 5 poorten op de DES-105 of 8 poorten op de DES-108 om uw netwerkkapparaten aan te sluiten met een LAN-kabel.



##### GEBRUIK VAN DE LED-INDICATOREN

De LED-indicatoren gaan branden wanneer de DES-105/DES-108 voor het eerst wordt aangesloten op de stroomadapter, wat betekent dat de schakelaar gereed is om apparaten aan te sluiten. Na het aansluiten van een apparaat gaat het overeenkomstige lampje van de poort branden. Een knipperend lampje wijst op een actieve 10/100Mbps verbinding.

Pełna wersja instrukcji obsługi urządzenia jest dostępna na stronie internetowej [ftp.dlink.eu/Manuals/DES-105\\_108\\_Manual.pdf](ftp.dlink.eu/Manuals/DES-105_108_Manual.pdf)

#### INSTALLATIE EN CONFIGURATIEPROBLEMEN

- WAT ALS HET AAN/UIT-LAMPJE NIET BRANDT?**  
Controleer of de stroomadapter goed is aangesloten op een wandstopcontact en de achterkant van de DES-105/DES-108.
- WAT ALS EEN AANGESLOTEN APPARAAT NIET GEDETECTEERD WORDT?**  
Controleer eerst of het lampje van de poort knippert. Als het lampje van de poort niet brandt, moet u het apparaat op een andere LAN-kabel proberen aansluiten.

#### POMOC TECHNICZNA

Telefoniczna pomoc techniczna firmy D-Link: 0 801 022 021  
Pomoc techniczna firmy D-Link świadczona przez Internet:  
<http://www.dlink.eu/support/>

### ČESKY

#### NASTAVENÍ PŘEPÍNAČE



##### PŘIPOJENÍ NAPÁJECÍHO ADAPTERU

Zapojte napájecí adaptér do neobsazené elektrické zásuvky, poté zapojte druhý konec kabelu napájecího adaptéru do napájecího konektoru přepínače DES-105/DES-108. Rozsvítí se LED napájení, která potvrzuje, že je zařízení správně napájeno.



##### POUŽÍVÁNÍ PORTŮ PRO 10/100 Mbit/s FAST ETHERNET

Do 5 portů na přepínači DES-105 nebo 8 portů na přepínači DES-108 zapojte svá síťová zařízení pomocí kabelů LAN.



##### POUŽÍVÁNÍ LED

Po prvním připojení napájecího adaptéru k přepínači DES-105/DES-108 kontrolky LED zablíkají, což znamená, že přepínač je připraven k připojení zařízení. Po zapojení zařízení se rozsvítí LED příslušného portu. Blikající LED indikuje aktivní připojení 10/100 Mbit/s.

Úplný návod k výrobku najdete na webových stránkách [ftp.dlink.eu/Manuals/DES-105\\_108\\_Manual.pdf](ftp.dlink.eu/Manuals/DES-105_108_Manual.pdf)

#### PROBLÉMY S INSTALACÍ A KONFIGURACÍ

- CO DĚLAT, KDYŽ NESVÍTÍ LED POWER?**  
Zkontrolujte, zda je napájecí adaptér správně zapojen do zásuvky a do konektoru na zadní straně DES-105/DES-108.
- CO DĚLAT, KDYŽ NENÍ ROZPOZNÁNO PŘIPOJENÉ ZAŘÍZENÍ?**  
Nejprve zkontrolujte, zda publikává LED Port. Pokud LED Port nesvítí, zkuste zařízení připojit jiným kabelem LAN.

#### TECHNICKÁ PODPORA

Web: <http://www.dlink.cz/support/>  
E-mail: [support@dlink.cz](mailto:support@dlink.cz)  
Telefon ČR: +420 211 151 640 nebo SK: +421 (0)692 147 110  
Telefonická podpora je v provozu: PO - PÁ od 09:00 do 17:00  
Volání je zpoplatněno dle příslušných tarifů Vašeho operátora.

### MAGYAR

#### KAPCSOLÓ-BEÁLLÍTÁS



##### A TÁPADAPTER CSATLAKOZTATÁSA

Csatlakoztassa a tápadaptert a szabad fali aljzatba, a kábel másik végét pedig csatlakoztassa a DES-105/DES-108 hálózati portjába. A táp-jelzőfény felvilág, megerősítve azt, hogy az eszköz sikeresen be van kapcsolva.



##### A 10/100 Mbps GYORS ETHERNET PORTOK HASZNÁLATA

Használja a DES-105 5 portjának egyikét, vagy a DES-108 8 portjának egyikét az Ön hálózati eszközeinek a LAN-kábelrel való összekapcsolásához.



##### A LED JELZŐFÉNYEK HASZNÁLATA

A LED jelzőfények felvilágnak, amikor a DES-105/DES-108 először kapcsolódik a tápadapterhez; ez azt jelenti, hogy a kapcsoló készen áll az eszközök csatlakoztatására. Az eszköz csatlakoztatását követően a megfelelő port LED világitani fog. A villogó LED aktív 10/100 Mbps csatlakozást jelez.

A teljes termékkézikönyvéért hivatkozzon a [ftp.dlink.eu/Manuals/DES-105\\_108\\_Manual.pdf](ftp.dlink.eu/Manuals/DES-105_108_Manual.pdf) weboldalra.

#### BEÁLLÍTÁSI ÉS KONFIGURÁCIÓS PROBLÉMÁK

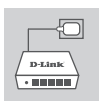
- MIT KELL TENNI, HA A TÁP JELZŐFÉNY NEM VILÁGÍT?**  
Ellenőrizze, hogy a tápadapter a fali aljzatba és a DES-105/DES-108 hátuljába megfelelően van-e csatlakoztatva.
- MIT KELL TENNI, HA NEM ÉSZLELT A CSATLAKOZTATOTT ESZKÖZ?**  
Először ellenőrizze, hogy a port jelzőfény villog-e. Ha a port jelzőfény nem világít, próbálja meg az eszközt egy másik LAN-kábelrel csatlakoztatni.

#### TECHNIKAI TÁMOGATÁS

URL : <http://www.dlink.hu>  
Tel. : 06 1 461-3001  
Fax : 06 1 461-3004  
Land Line 14,99 HUF/min - Mobile 49,99.HUF/min  
email : [support@dlink.hu](mailto:support@dlink.hu)

## NORSK

### SWITCH-OPPSETT



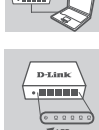
#### KOBLE TIL STRØMADAPTER

sett strømadapteren i en ledig stikkontakt, koble deretter den andre enden av strømadapterkabelen til strømporten på DES-105/DES-108. StrømLED-en vil lyse, og bekrefte at apparatet er slått på.



#### BRUKE 10/100 Mbps FAST ETHERNET PORTS

Bruk en av de 5 portene på DES-105 eller 8 portene på DES-108 til å koble nettverksenhetene med en LAN-kabel.



#### BRUKE LED-INDIKATORER

LED-indikatorene vil lyse når DES-105/DES-108 først kobles til strømadapteren, som betyr at switchen er klar til å koble til enhetene. Etter å ha plugget inn en enhet, vil den tilsvarende portLED-en lyse. En blinkende LED indikerer en aktiv 10/100 Mbps-tilkobling.

For den fullstendige bruksanvisningen for produktet kan du gå til nettstedet ftp.dlink.eu/Manuals/DES-105\_108\_Manual.pdf

### OPPSETT- OG KONFIGURERINGSPROBLEMER

- HVA GJØR JEG HVIS STRØM-LED-EN IKKE LYSER?**
Kontroller om strømadapteren er riktig koblet til en stikkontakt og til baksiden av DES-105/DES-108.
- HVA GJØR JEG HVIS EN TILKOBLET ENHET IKKE BLIR OPPDAGET?**
Kontroller først om port-LED-en blinker. Hvis port-LED-en ikke lyser, prøv å koble enheten til med en annen LAN-kabel.

### TEKNISK SUPPORT

D-Link Teknisk Support over Internett: <http://www.dlink.no>

D-Link Teknisk telefon Support: 820 00 755

(Hverdager 08:00-20:00)

## DANSK

### OPSÆTNING AF SWITCH



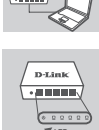
#### TILSLUTNING AF STRØMADAPTER

Sæt strømadapteren i en ledig stikkontakt, og sæt dernæst den anden ende af strømadapterkablet ind i strømporten for DES-105/DES-108. Strøm-LED'en vil lyse og dermed bekræfte, at enheden er korrekt forsynet med strøm.



#### BRUG AF DE HURTIGE 10/100 Mbps ETHERNET-PORTE

Brug en af de 5 porte på DES-105 eller 8 porte på DES-108 til at tilslutte dine netværksenheder med et LAN-kabel.



#### BRUG AF LED-INDIKATORERNE

LED-indikatorerne lyser, når DES-105/DES-108 slutes til strømadapteren, hvilket betyder at switchen er klar til tilslutning af enheder. Efter tilslutning af en enhed vil LED'en for den pågældende port lyse. En blinkende LED indikerer en aktiv 10/100Mbps-tilslutning.

For at se den fulde produktmanual henvises til hjemmesiden ftp.dlink.eu/Manuals/DES-105\_108\_Manual.pdf

### PROBLEMER I FORBINDELSE MED OPSÆTNING OG KONFIGURATION

- HVAD GØR JEG, HVIS STRØM-LED'EN IKKE BLIVER TÆNDT?**
Kontrollér, om strømadapteren er sat korrekt i en stikkontakt og bagsiden af DES-105/DES-108.
- HVAD GØR JEG, HVIS DEN TILSLUTTEDE ENHED IKKE DETEKTERES?**
Kontrollér først om Port-LED'en blinker. Hvis Port-LED'en ikke er tændt, kan du forsøge at tilslutte enheden ved hjælp af et andet LAN-kabel.

### TEKNISK SUPPORT

D-Link teknisk support på Internettet: <http://www.dlink.dk>

D-Link teknisk support over telefonen: Tlf.: 9013 8899

Normale åbningstider: Hverdage kl. 08:00 - 20:00

## SUOMI

### KYTKIMEN ASENTAMINEN



#### VIRTASOVITTIMEN KYTKEMINEN

Kytkte virtasovitin vapaaseen pistorasiaan ja kytkte sitten sovittimen kaapelin toinen pää DES-105/DES-108:n virtaliittimeen. Virran LED-merkkivalo syttyy sen merkiksi, että laitteeseen on kytketty virta.



#### 10/100 Mbps:n NOPEIDEN ETHERNET-PORTTIEN KÄYTTÄMINEN

Kytkte verkkolaitteesi LAN-kaapeilla yhteen DES-105:n 5 portista tai DES-108:n 8 portista.



#### LED-MERKKIVALOJEN KÄYTTÄMINEN

LED-merkkivalot välähtävät, kun DES-105/DES-108 kytketään ensimmäisen kerran virtasovittimeen sen merkiksi, että kytkin on valmis laitteiden kytkemiseen. Kun laite kytketään, vastaavan portin LED-valo syttyy. Valkkyvä LED-valo osoittaa, että 10/100Mbps:n yhteys on aktiivinen.

Täydellinen tuotteen käyttöopas on osoitteessa ftp.dlink.eu/Manuals/DES-105\_108\_Manual.pdf

### ASENNUKSEEN JA ASETUKSIEN

#### KONFIGUROINTIIN LIITTYVÄT ONGELMAT

- MITÄ TEHDÄ, JOS VIRRRAN MERKKIVALO EI SYTY?**
Tarkista, että virtasovitin on liitetty oikein pistorasiaan ja DES-105/DES-108:hen.
- MITÄ TEHDÄ, JOS KYTKETTÄVÄ LAITETTA EI TUNNISTETA?**
Tarkista ensin, että portin merkkivalo vilkkuu. Jos portin merkkivalo ei pala, yritä kytkää laite käyttämällä toista LAN-kaapelia.

### TEKNISTÄ TUKEA ASIAKKAILLE SUOMESSA

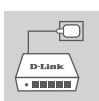
Internetin kautta : <http://www.dlink.fi>

Arkisin klo. 9 – 21

Numerosta : 0600 155 57

## SVENSKA

### INSTÄLLNING AV SWITCH



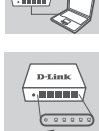
#### ANSLUTA NÄTADAPTERN

Anslut nätadapttern till ett ledigt vägguttag och anslut sedan den andra änden av nätadapterkabeln till strömuttaget på DES-105/DES-108-enheten. Lysdioden för strömförsörjning tänds för att bekräfta att enheten är påslagen.



#### ANVÄNDA SNABBA 10/100 Mbps ETHERNET-PORTAR

Använd en av de fem portarna på DES-105-enheten eller åtta portarna på DES-108-enheten för att ansluta dina nätverksenheter med en LAN-kabel.



#### ANVÄNDA LYSDIODERNA

Lysdioderna tänds när DES-105/DES-108-enheten ansluts till nätadaptren vilket innebär att du kan ansluta enheter till switchen. När du har kopplat in en enhet tänds motsvarande lysdiod. En blinkande lysdiod betyder att det finns en aktiv 10/100 Mbps anslutning.

För en fullständig produktmanual, se ftp.dlink.eu/Manuals/DES-105\_108\_Manual.pdf

### PROBLEM VID INSTALLATION OCH KONFIGURATION

- VAD GÖR JAG OM LYSDIODEN FÖR STRÖMFÖRSÖRJNING INTE TÄNDS?**
Kontrollera att nätadaptren är ordentligt ansluten till vägguttaget och kontakten på baksidan av DES-105/DES-108-enheten.
- VAD GÖR JAG OM EN ANSLUTEN ENHET INTE HITTAS?**
Kontrollera först om portens lysdiod blinkar. Om portens lysdiod inte lyser försöker du ansluta enheten med en annan LAN-kabel.

### TEKNISK SUPPORT

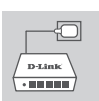
D-Link Teknisk Support via Internet: <http://www.dlink.se>

D-Link Teknisk Support via telefon: 0900-100 77 00

Vardagar 08.00-20.00

## PORTUGUÊS

### ALTERAR CONFIGURAÇÃO



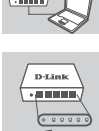
#### LIGAR O ADAPTADOR DE CORRENTE

Ligue o adaptador de corrente numa tomada livre e, em seguida, ligue a outra extremidade do cabo do adaptador de corrente à porta de energia do DES-105/DES-108. O LED de energia acender-se-á para confirmar que o dispositivo foi accionado correctamente.



#### UTILIZAR AS PORTAS ETHERNET RÁPIDAS DE 10/ 100 Mbps

Utilize uma das 5 portas no DES-105 ou 8 portas no DES-108 para accionar os seus dispositivos de rede com um cabo LAN.



#### UTILIZAR OS INDICADORES LED

Os indicadores LED acender-se-ão de forma intermitente quando o DES-105/DES-108 for ligado ao adaptador de corrente, o que significa que está pronto para ligar os dispositivos. Após accionar o dispositivo, a porta LED correspondente acender-se-á. Um LED intermitente indica uma ligação 10/100Mbps activa.

Para obter o manual completo do produto, consulte o sitio da Internet ftp.dlink.eu/Manuals/DES-105\_108\_Manual.pdf

### PROBLEMAS DE CONFIGURAÇÃO

- O QUE FAZER SE O LED DE ENERGIA NÃO SE ACENDER?**
Verifique se o adaptador de corrente se encontra ligado correctamente à tomada de parede e à parte de trás do DES-105/DES-108.
- O QUE FAZER SE UM DISPOSITIVO LIGADO NÃO FOR DETECTADO?**
Em primeiro lugar verifique se o LED de Porta se acende de forma intermitente. Se o LED de Porta não se encontrar aceso, tente ligar o dispositivo através de um cabo LAN diferente.

### ASSISTÊNCIA TÉCNICA

Assistência Técnica da D-Link na Internet: <http://www.dlink.pt>

Assistência Técnica Telefónica da D-Link: +351 707 78 00 10

## ΕΛΛΗΝΙΚΑ

### ΡΥΘΜΙΣΗ ΔΙΑΚΟΠΤΗ



#### ΣΥΝΔΕΣΗ ΤΟΥ ΤΡΟΦΟΔΟΤΙΚΟΥ

Συνδέστε το τροφοδοτικό σε μια ελεύθερη επιτοίχια πρίζα, στη συνέχεια συνδέστε το άλλο άκρο του καλωδίου του τροφοδοτικού στη θύρα ισχύος του DES-105/DES-108. Η ένδειξη ισχύος LED θα ανάψει, επιβεβαιώνοντας ότι η συσκευή είναι επιτυχώς ενεργοποιημένη.



**ΧΡΗΣΗ ΘΥΡΩΝ ΓΡΗΓΟΡΟΥ ETHERNET 10/100 Mbps** Χρησιμοποιήστε μία από τις 5 θύρες στο DES-105 ή τις 8 θύρες στο DES-108 για τη σύνδεση των συσκευών δικτύου σας με ένα καλώδιο LAN.



#### ΧΡΗΣΗ ΔΕΙΚΤΩΝ LED

Οι δείκτες LED θα αναβοσβήσουν όταν συνδεθεί για πρώτη φορά στο τροφοδοτικό το DES-105/DES-108, όταν δηλαδή ο διακόπτης θα είναι έτοιμος για τη σύνδεση συσκευών. Μετά τη σύνδεση σε μια συσκευή, θα ανάψει η αντίστοιχη θύρα LED. Μια ένδειξη LED που αναβοσβήνει δηλώνει μια ενεργή σύνδεση 10/100Mbps.

Για το εγχειρίδιο του πλήρους προϊόντος, ανατρέξτε στον ιστότοπο ftp.dlink.eu/Manuals/DES-105\_108\_Manual.pdf

### ΠΡΟΒΛΗΜΑΤΑ ΕΓΚΑΤΑΣΤΑΣΗΣ ΚΑΙ ΔΙΑΜΟΡΦΩΣΗΣ

- ΤΙ ΓΙΝΕΤΑΙ ΣΕ ΠΕΡΙΠΤΩΣΗ ΠΟΥ Η ΕΝΔΕΙΚΤΙΚΗ ΛΥΧΝΙΑ ΕΝΕΡΓΟΠΟΙΗΣΗΣ ΔΕΝ ΕΙΝΑΙ ΑΝΑΜΜΕΝΗ;**
Ελέγξτε εάν ο προσαρμογές ισχύος είναι σωστά συνδεδεμένος σε μια επιτεύχια πρίζα και στο πίσω τμήμα του DES-105/DES-108.
- ΤΙ ΓΙΝΕΤΑΙ ΣΕ ΠΕΤΙΠΤΩΣΗ ΠΟΥ ΜΙΑ ΣΥΝΔΕΔΕΜΕΝΗ ΣΥΣΚΕΥΗ ΔΕΝ ΕΝΤΟΠΙΖΕΤΑΙ;**
Πρώτον, ελέγξτε εάν το LED της θύρας αναβοσβήνει. Εάν το LED της θύρας δεν είναι φωτισμένο, προσπαθήστε να συνδέσετε τη συσκευή με χρήση ενός διαφορετικού καλωδίου LAN.

### ΤΕΧΝΙΚΗ ΥΠΟΣΤΗΡΙΞΗ

D-Link Hellas Support Center

<http://www.dlink.gr/support>

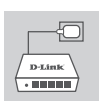
Κεφαλληνίας 64, 11251 Αθήνα,

Τηλ: 210 86 11 114 (Δευτέρα- Παρασκευή 09:00-17:00)

Φαξ: 210 8611114

## HRVATSKI

### POSTAVLJANJE PREKLOPNIKA



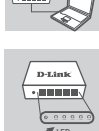
#### PRIKLJUČIVANJE STRUJNOG ADAPTERA

Jedan kraj kabela strujnog adaptera priključite na slobodnu utičnicu, a drugi kraj kabela priključite na strujnu utičnicu uređaja DES-105/DES-108. Zasljetilicit će kontrolna lampica napajanja, označavajući da je uređaj ispravno uključen.



#### UPORABA 10/100 Mbps FAST ETHERNET PORTOVA

Jedan od 5 portova na uređaju DES-105 ili 8 portova na uređaju DES-108 upotrijebite za priključivanje mrežnih uređaja putem LAN kabela.



#### KONTROLNE LAMPICE

Kontrolne lampice zasvijetlit će kad se uređaj DES-105/DES-108 prvi put priključi na strujni adapter, označavajući da je preklopnik spreman za povezivanje uređaja. Nakon priključivanja nekog uređaja zasvijetlit će povezana kontrolna lampica. Treptanje kontrolne lampice označava aktivnu 10/100Mbps vezu.

Cjelovite upute za korištenje proizvoda potražite na web-mjestu ftp.dlink.eu/Manuals/DES-105\_108\_Manual.pdf

### POTEŠKOĆE S POSTAVLJANJEM I KONFIGURACIJOM

- ŠTO DA RADIM AKO SE NE UKLJUČUJE LED NAPAJANJA?**
Provjerite da li je strujni adapter pravilno priključen u zidnu utičnicu i u stražnji dio DES-105/DES-108.
- ŠTO DA RADIM AKO SE NE DETEKTIRA PRIKLJUČENI UREĐAJ?**
Najprije provjerite da li treperi LED na priključku. Ako LED ne svijetli, uređaj pokušajte priključiti pomoću drugog LAN kabela.

### TEHNIČKA PODRŠKA

Hvala vam na odabiru D-Link proizvoda. Za dodatne informacije, podršku i upute za korištenje uređaja, molimo vas da posjetite D-Link internetsku stranicu na [www.dlink.eu](http://www.dlink.eu)

[www.dlink.biz/hr](http://www.dlink.biz/hr)

## SLOVENSKI

### NAMESTITEV STIKALA



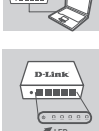
#### PRIKLJUČITEV NAPAJALNEGA ADAPTERJA

Vklopite napajalni adapter v prosto zidno vtičnico, drug konec kabla napajalnega adapterja pa vklopite v napajalni priključek na DES-105/DES-108. LED napajanja bo zasvetila in tako potrdila, da se naprava pravilno napaja.



#### UPORABA 10/100 Mbps STIKALA ZA HITRI ETHERNET

Uporabite enega izmed 5 priključkov na DES-105 ali 8 priključkov na DES-108 za povezovanje vaših omrežnih naprav s pomočjo LAN kabla.



#### UPORABA LED INDIKATORJEV

LED indikatorji bodo utripali, ko se DES-105/DES-108 prvič priključi na napajalni adapter, kar pomeni, da je stikalo pripravljeno za priključitev naprav. Potem, ko priključite napravo, bo zasvetila LED ustreznega priključka. LED, ki utripa, pomeni aktivno 10/100Mbps povezavo.

Celoten priročnik za izdelek poiščite na spletnem mestu website ftp.dlink.eu/Manuals/DES-105\_108\_Manual.pdf

### PROBLEMI PRI POSTAVITVI IN NASTAVITVI

- KAJ NAJ STORIM, ČE NE SVETI LED NAPAJANJA?**
Preverite, ali je napajalni adapter pravilno priključen v zidno vtičnico in v ozadje DES-105/DES-108.
- KAJ NAJ STORIM, ČE PRIKLJUČENA NAPRAVA NI ZAZNANA?**
Najprej preverite, ali utripa LED na priključku. Če LED na priključku ne sveti, poskusite povezati napravo s pomočjo drugega LAN kabla.

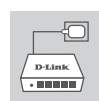
### TEHNIČNA PODPORA

Zahvaljujemo se vam, ker ste izbrali D-Link proizvod. Za vse nadaljnje informacije, podporo ter navodila za uporabo prosimo obiščite D-Link - ovo spletno stran [www.dlink.eu](http://www.dlink.eu)

[www.dlink.biz/sl](http://www.dlink.biz/sl)

## ROMÂNĂ

### CONFIGURAREA SWITCH-ULUI



#### CONECTAREA ADAPTORULUI DE ALIMENTARE

Conectați adaptorul de alimentare la o priză de alimentare liberă, apoi conectați cablul capăt al cablului adaptorului de alimentare la portul de alimentare de la DES-105/DES-108. Indicatorul LED de alimentare iluminează, confirmând alimentarea corespunzătoare a dispozitivului.



#### UTILIZAREA PORTURILOR FAST ETHERNET DE 10/100 Mbps

Utilizați unul dintre cele 5 porturi de pe DES-105 sau dintre cele 8 porturi de pe DES-108 pentru a conecta dispozitivele de rețea print-un cablu LAN.



#### UTILIZAREA INDICATOARELOR LED

Indicatorarele LED vor clipi la prima conectare a dispozitivului DES-105/DES-108 la adaptorul de alimentare, ceea ce înseamnă că switch-ul este pregătit pentru conectare la dispozitive. După conectarea unui dispozitiv, portul LED corespunzător va ilumina. Un LED clipitor indică o conexiune 10/100Mbps activă.

Pentru manualul de produs complet, consultați site-ul Web ftp.dlink.eu/Manuals/DES-105\_108\_Manual.pdf

### PROBLEME LEGATE DE CONFIGURARE

- CE ESTE DE FĂCUT ÎN CAZUL ÎN CARE LEDUL CARE INDICĂ ALIMENTAREA NU SE APRINDE?**
Verificați dacă adaptorul de alimentare este conectat corect la priza de perete și la spatele DES-105/DES-108.
- CE ESTE DE FĂCUT ÎN CAZUL ÎN CARE UN DISPOZITIV CONECTAT NU ESTE DETECTAT?**
Prima dată este necesar să verificați dacă ledul care indică priza palpăie. În cazul în care ledul care indică portul nu este aprins, încercați conectarea dispozitivului print-un alt cablu LAN.

### SUPPORT TEHNIC

Vă mulțumim pentru alegerea produselor D-Link. Pentru mai multe informații, suport și manuale ale produselor vă rugăm să vizitați site-ul D-Link [www.dlink.eu](http://www.dlink.eu)

[www.dlink.ro](http://www.dlink.ro)