



DNR-2060-08P Esportazione Registrazioni

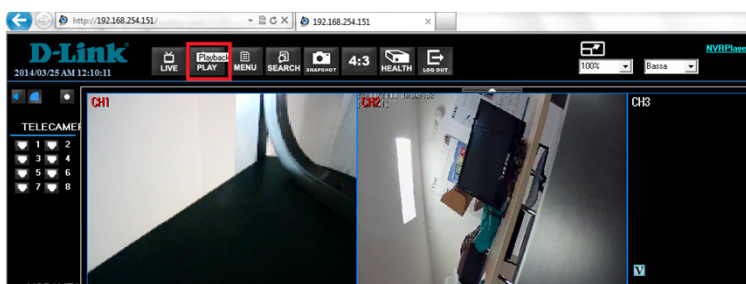
Come Esportare

- Ci sono due modi per esportare le registrazioni dal DNR-2060-08p
 - Da interfaccia WEB
 - Dal menù OSD (accessibile tramite un monitor connesso in HDMI o VGA al DNR).



Interfaccia WEB

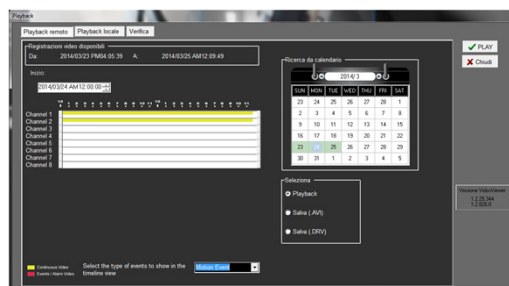
- Dopo aver effettuato il login nella pagina WEB del DNR-2060-08P, cliccare sul tasto play.



D-Link
Building Networks for People

Interfaccia WEB

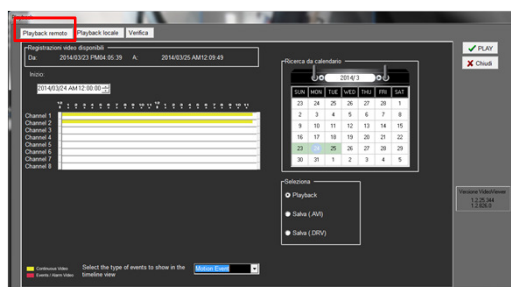
- Nella finestra che si aprirà è possibile scegliere:
 - Playback remoto: Esporta le registrazioni in un file
 - Playback locale: Permette di rivedere le registrazioni direttamente da interfaccia WEB



D-Link
Building Networks for People

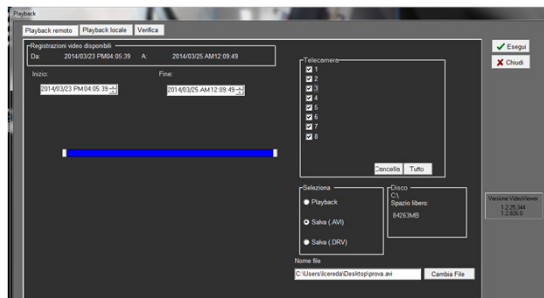
Interfaccia WEB – Playback remoto

- E' possibile scegliere:
 - Data e ora dell'esportazione.
 - Formato in cui esportare il file (AVI o DRV).
 - Il percorso dove salvare il file.
 - Se ci sono registrazioni su evento, il tipo di evento da individuare.
- Esportando le registrazioni in DRV, verrà esportato anche il player per riprodurre il file.



Interfaccia WEB – Playback remoto

- Si potrà scegliere di quali canali effettuare l'esportazione.
- Cliccando su Esegui, inizierà l'esportazione.



Menu OSD

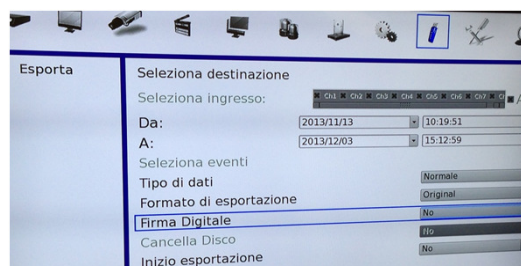
- Dopo aver effettuato l'accesso come admin, entrare nel menù esporta.
- Inserire una chiavetta USB in una delle porte del DNR



D-Link
Building Networks for People

Menu OSD - Esporta

- Nel menù esporta è possibile scegliere:
 - La destinazione su cui salvare il file esportato
 - I canali di cui effettuare l'esportazione
 - L'intervallo temporale dell'esportazione
 - Il formato di esportazione (AVI o DRV)
 - Se apporre una firma digitale
- Selezionando 'Si' in inizio esportazione, il file verrà salvato sul dispositivo USB.



D-Link
Building Networks for People