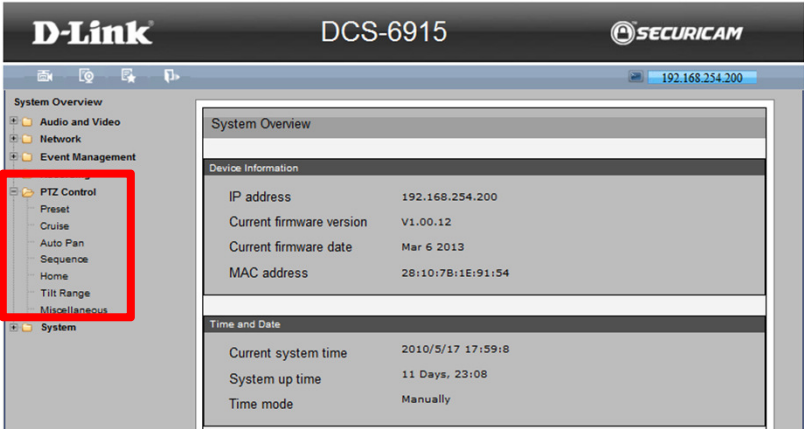


D-Link
Building Networks for People



DCS-6915 – PTZ Control

Menu' PTZ



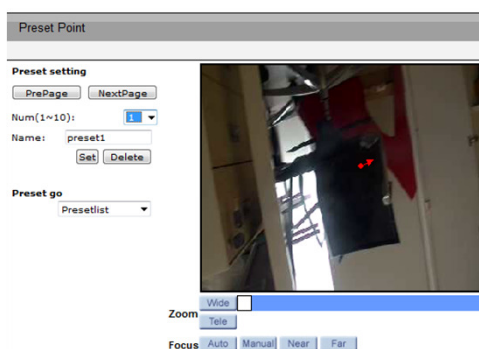
The screenshot shows the D-Link DCS-6915 web interface. The left sidebar contains a navigation menu with the following items: System Overview, Audio and Video, Network, Event Management, PTZ Control (highlighted with a red box), Preset, Cruise, Auto Pan, Sequence, Home, Tilt Range, Miscellaneous, and System. The main content area displays system information:

System Overview	
Device Information	
IP address	192.168.254.200
Current firmware version	V1.00.12
Current firmware date	Mar 6 2013
MAC address	28:10:7B:1E:91:54
Time and Date	
Current system time	2010/5/17 17:59:8
System up time	11 Days, 23:08
Time mode	Manually

D-Link
Building Networks for People

Preset

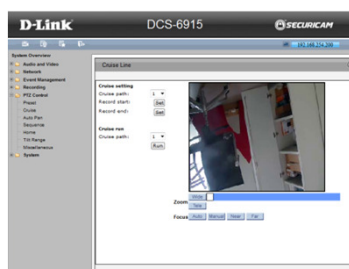
- E' possibile settare fino a 256 punti di preset.
- Per settare un punto di preset, spostarsi sul pannello di live video. Cliccare con il tasto sinistro e spostare l'inquadratura della telecamera sul punto prescelto e modificare se necessario focus e zoom.
- Assegnare un numero per la posizione corrente tramite l'apposito menù a tendina.
- Cliccare sul tasto **PrePage** o **NextPage** per scegliere i numeri da 1 a 256 e inserire un nome descrittivo.
- Cliccare sul pulsante **Set** per salvare I settaggi appena inseriti



D-Link
Building Networks for People

Cruise

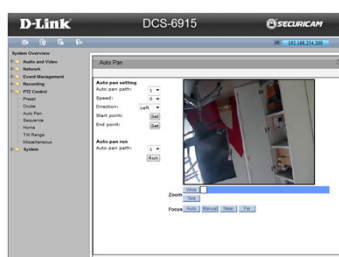
- Supporto a 8 percorsi di cruise.
- Un percorso di cruise è una rotta definita attraverso lo spostamento manuale della telecamera lungo l'asse verticale e orizzontale.
- Per iniziare la registrazione del percorso cliccare sul tasto start **Set**, spostarsi sulla finestra di live view e cliccando con il tasto sinistro sull'immagine spostarsi lungo il percorso desiderato.
- Per far terminare la registrazione, cliccare sul tasto Record End **Set**.
- Con **Cruise Run**, selezionando il percorso prescelto dal menù a tendina e cliccando su **Run**, la telecamera percorrerà il percorso prescelto.
- Per fermare il movimento della telecamera. Muovere il cursore sulla schermata di live view e muoversi in una direzione qualsiasi.



D-Link
Building Networks for People

Auto Pan

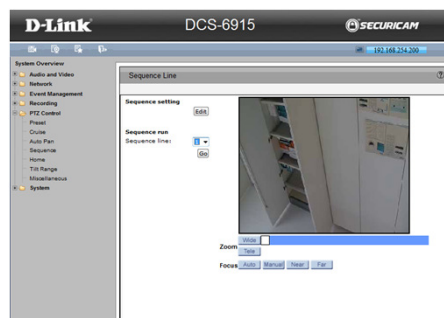
- Possono essere definiti 4 percorsi di auto pan.
- L' Auto Pan percorre un'area orizzontalmente da sinistra a destra o da destra a sinistra.
- Muovendosi nella schermata di live view, posizionarsi sul punto di inizio desiderato del percorso e cliccare su **Set Start Point**.
- Muovere la telecamera tramite la schermata di live view nel punto in cui si desidera terminare il percorso e cliccare il pulsante **Set End Point**.
- E' possibile anche specificare la direzione di movimento e la velocità.
- **Nota:** il livello di zoom del punto di inizio del percorso rimarrà uguale per tutto il percorso.
- Per fermare il movimento della telecamera. Muovere il cursore sulla schermata di live view e muoversi in una direzione qualsiasi.



D-Link
Building Networks for People

Sequence

- La telecamera supporta 8 percorsi in sequenza e ogni sequenza può essere costituita al massimo da 64 punti di preset.
- **Nota:** prima di utilizzare questa funzione si devono definire almeno 2 punti di preset.
- Cliccare sul pulsante **Edit** per entrare nel menù di settaggio della sequenza.
- Per ogni punto di preset scelto è necessario specificare il dwell time (tempo in cui la telecamera si ferma su un punto di preset) e la velocità della telecamera.



D-Link
Building Networks for People