



**Manuale
Utente**

PowerLine AV2 1000 Wi-Fi AC1200 Starter Kit

(DHP-P610AV & DHP-W610AV)

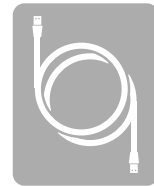
Contenuto della confezione



Adattatore DHP-W610AV PowerLine AV2 1000
Wi-Fi AC1200



Adattatore passthrough DHP-P610AV PowerLine
AV2 1000 Gigabit



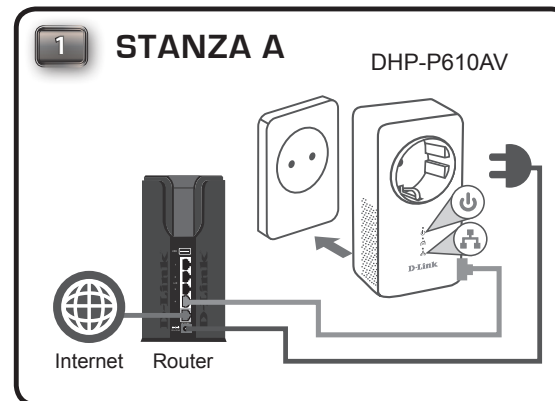
Cavo Ethernet (x2)



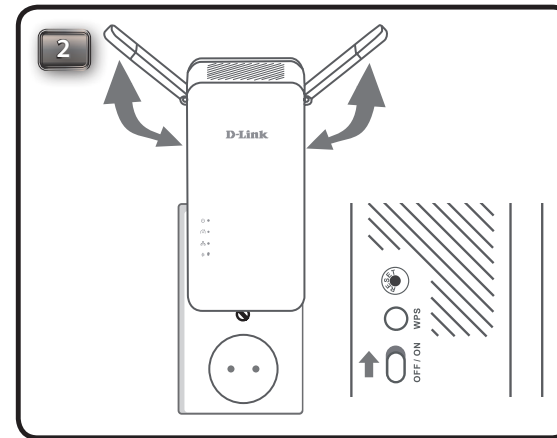
Scheda di configurazione Wi-Fi

Installazione dell'hardware

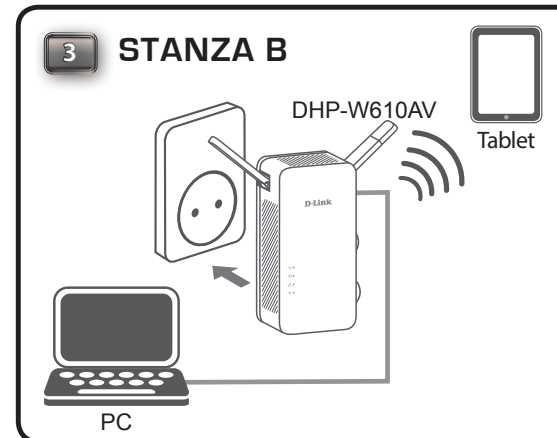
1. Collegare l'adattatore DHP-P610AV PowerLine AV2 1000 Gigabit Passthrough a una presa a muro in prossimità del router. Collegare un'estremità di uno dei cavi Ethernet in dotazione a una porta LAN del router, quindi collegare l'altra estremità al dispositivo DHP-P610AV.



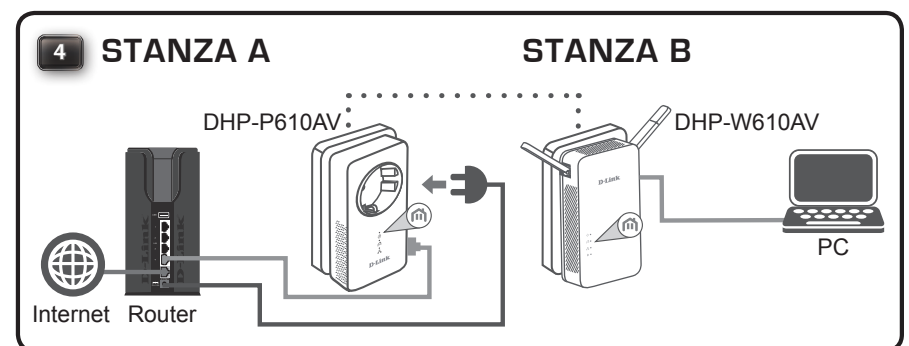
2. Estendere completamente le antenne e inserire DHP-W610AV in una presa a parete in una posizione in cui ampliare la rete. Fare scorrere lo switch di alimentazione sul lato del dispositivo in posizione **ON**.



3. Collegare un'estremità del secondo cavo Ethernet in dotazione al DHP-W610AV, quindi collegare l'altra estremità al computer. Se si utilizza un dispositivo wireless come un cellulare o un tablet, eseguire il collegamento a DHP-W610AV tramite Wi-Fi utilizzando le informazioni nella scheda di configurazione Wi-Fi.



4. La configurazione hardware del kit starter PowerLine AV2 1000Wi-Fi AC1200 è adesso completa. Prima di potere utilizzare il prodotto, sarà necessario completare la prima configurazione, descritta nella sezione successiva.



Prima configurazione

1. Aprire il browser Web e digitare quanto segue nella casella dell'URL:

Windows: **http://dlinkapWXYZ** o **http://dlinkap**

Mac OS: **http://dlinkapWXYZ.local.** o **http://dlinkap.local.**

Dove WXYZ sono le ultime quattro cifre dell'indirizzo MAC. L'indirizzo completo è stampato sulla scheda di configurazione Wi-Fi fornita. 2. Selezionare ADMIN come nome utente e lasciare vuoto il campo relativo alla password.

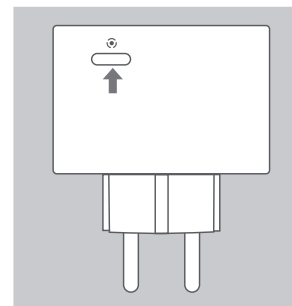
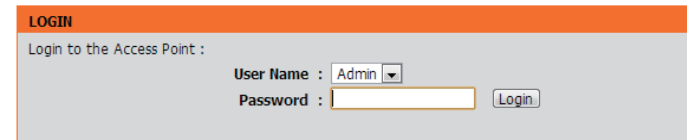
2. Selezionare **Admin** come nome utente e lasciare vuoto il campo relativo alla password, quindi fare clic su **Login guidata di configurazione**.

3. Dalla pagina di destinazione, avviare la procedura guidata di configurazione per stabilire la connessione Powerline facendo clic su **Avvia procedura guidata di configurazione**.

4. Quando richiesto, premere per due secondi il pulsante di connessione semplice sul dispositivo DHP-P610AV per connetterlo al dispositivo DHP-W610AV.

Nota: Se non si dispone di alcuna rete Powerline, sarà necessario configurarla per tutti i dispositivi Powerline esistenti. Eseguire i passaggi seguenti per ciascun dispositivo, premere il pulsante Connessione semplice sul DHP-W610AV, quindi premere il pulsante Connessione semplice sull'attuale dispositivo Powerline entro 2 minuti.

5. Attenersi alle istruzioni visualizzate per configurare la rete Powerline. Per informazioni più dettagliate, consultare il manuale dell'utente.



Domande frequenti

D: Perché il dispositivo DHP-W610AV non rileva il dispositivo DHP-P610AV?

- Verificare che entrambi i dispositivi siano collegati direttamente a una presa a muro. Collegando una presa multipla o un altro dispositivo, la connessione potrebbe interrompersi.
- Il cablaggio elettrico deve essere sullo stesso circuito elettrico. In caso di dubbi, potrebbe essere necessario consultare un elettricista locale.

D: La connessione non è costante e talvolta sembra rallentata o bloccata. Per quale motivo?

- Per ridurre le interferenze elettriche, provare a non collegare alle prese circostanti altri dispositivi, come caricabatterie ed asciugacapelli.

D: Come si rileva una rete wireless? È possibile cambiare il nome della rete?

- Il nome (SSID) e la password Wi-Fi predefiniti sono indicati sulla scheda di configurazione Wi-Fi. È anche possibile impostare la propria password per fini di sicurezza.
- Le impostazioni wireless possono essere modificate aprendo il browser Web e andando all'indirizzo **<http://dlinkapWXYZ.local>**, quindi scegliere **Configura** e **Impostazioni wireless**. WXYZ è un indirizzo di esempio. Quello effettivo è riportato sulla scheda di configurazione.

D: È possibile utilizzare solo uno dei dispositivi DHP-W610AV o DHP-P610AV per accedere a Internet?

- I dispositivi Powerline vengono utilizzati insieme per creare una rete. Tali dispositivi comunicano tramite la rete elettrica, ma è comunque necessario disporre di una connessione Internet accessibile tramite router e/o modem.

D: È possibile utilizzare più dispositivi Powerline contemporaneamente?

- Certo. D-Link propone numerosi dispositivi Powerline, tra cui adattatori, extender e router.