

# QUICK INSTALLATION GUIDE

## DWR-510 Mini 3G 7.2Mbps USB Router



### ENGLISH

#### 3G ROUTER MODE



1. Move the router/modem selection switch to router mode.
2. Connect the Mini 3G 7.2Mbps USB Router to your computer, the LED will blink green. Alternatively, you can connect the DWR-510 to a USB power adapter.
3. Find the Wi-Fi network with the SSID "dlink\_DWR-510" and connect to it.
4. You can now use the DWR-510 Mini 3G 7.2Mbps USB Router as a 3G router.

#### SIM CARD INSTALLATION



1. Remove the back cover of the USB dongle.
2. Insert the SIM card with the gold contacts facing down. Make sure that you insert the SIM card in the right direction, with the notched edge facing away from the DWR-510's contacts.
3. Replace the back cover.

#### 3G MODEM MODE



1. Move the router/modem selection switch to modem mode.
2. Connect the Mini 3G 7.2Mbps USB Router to your computer, the LED will blink green.
3. Follow the instructions to install the D-Link Connection Manager.
4. Next, enter the PIN code for the SIM card.
5. Click the Connect icon in the Connection Manager. You can now use the DWR-510 Mini 3G 7.2Mbps USB Router as a 3G modem.

#### SETUP AND CONFIGURATION PROBLEMS

- 1. WHERE CAN I FIND MORE INFORMATION ABOUT HOW TO USE THIS DEVICE?**  
A comprehensive user manual is available for the DWR-510. The manual requires Acrobat Reader. Go to the Virtual CD Drive labeled DWR-510 and you can find the user manual there.
- 2. WHY WON'T THE CONNECTION MANAGER INSTALL AUTOMATICALLY?**  
Go to the Virtual CD Drive labeled DWR-510, and then double click the file "Autorun.exe"
- 3. WHY AM I UNABLE TO CONNECT TO A MOBILE SERVICE NETWORK?**  
Please check the SIM card is installed properly and make sure your SIM card does have 3G data service, or check if your Antivirus Software is blocking the connection.
- 4. WHY AM I UNABLE TO USE A DIFFERENT USB INTERFACE ON A PC WITH THE SAME MAC ADDRESS?**  
You may need to reinstall the driver to set up a network connection.

### TECHNICAL SUPPORT

**United Kingdom (Mon-Fri)**  
website: <http://www.dlink.co.uk> FTP: <ftp://ftp.dlink.co.uk>  
Home Wireless/Broadband 0871 873 3000  
(9.00am-06.00pm, Sat 10.00am-02.00pm)  
Managed, Smart, & Wireless Switches, or Firewalls 0871 873 0909  
(09.00am- 05.30pm)  
(BT 10ppm, other carriers may vary.)

**Ireland (Mon-Fri)**  
All Products 1890 886 899 (09.00am-06.00pm, Sat 10.00am-02.00pm)  
Phone rates: €0.05ppm peak, €0.045ppm off peak times

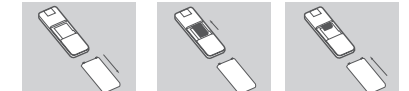
### DEUTSCH

#### DER 3G-ROUTERMODUS



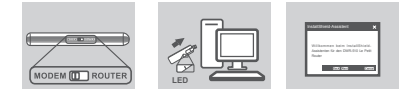
1. Stellen Sie den Router-/Modem-Auswahlschalter auf Router.
2. Verbinden Sie den Mini 3G 7.2 Mbit/s USB-Router mit Ihrem Computer. Die LED blinkt grün. Sie können als Alternative dazu den DWR-510 auch mit einem USB-Netzadapter verbinden.
3. Suchen Sie das Wi-Fi-Netzwerk mit dem SSID (Netzwerknamen) "dlink\_DWR-510" und stellen Sie eine Verbindung dazu her.
4. Sie können den DWR-510 Mini 3G 7.2 Mbit/s USB-Router nun als ein 3G-Router verwenden.

#### INSTALLATION DER SIM-KARTE



1. Entfernen Sie die Abdeckung auf der Rückseite des USB-Dongles.
2. Legen Sie die SIM-Karte mit den goldfarbenen Kontakten nach unten in das Fach ein. Stellen Sie sicher, dass die SIM-Karte korrekt eingelegt wird, d. h., dass die angeschliffene Ecke den Kontakten des DWR-510 abgewandt ist.
3. Bringen Sie die Abdeckung auf der Rückseite wieder an.

#### DER 3G-MODEMMODUS



1. Stellen Sie den Router-/Modem-Auswahlschalter auf Modem.
2. Verbinden Sie den Mini 3G 7.2 Mbit/s USB-Router mit Ihrem Computer. Die LED blinkt grün.
3. Folgen Sie den Anleitungen zur Installation des D-Link Connection Managers.
4. Geben Sie als Nächstes den PIN-Code für die SIM-Karte ein.
5. Klicken Sie im Connection Manager auf das Symbol für "Verbindung herstellen". Sie können den DWR-510 Mini 3G 7.2 Mbit/s USB-Router nun als ein 3G-Modem verwenden.

### EINRICHTUNGS- UND KONFIGURATIONSPROBLEME

**1. WO FINDE ICH MEHR INFORMATIONEN ZUR VERWENDUNG DIESES GERÄTS?**  
Für den DWR-510 steht ein umfassendes Benutzerhandbuch zur Verfügung. Zur Nutzung dieses Handbuchs benötigen Sie den Acrobat Reader. Sie finden das Benutzerhandbuch im virtuellen CD-Laufwerk mit der Bezeichnung DWR-510.

**2. WARUM ERFOLGT DIE INSTALLATION DURCH DEN 'CONNECTION MANAGER' NICHT AUTOMATISCH?**  
Gehen Sie zum virtuellen CD-Laufwerk mit der Bezeichnung DWR-510 und doppelklicken Sie dort auf die Datei "Autorun.exe".

**3. WARUM KANN ICH KEINE VERBINDUNG ZU EINEM MOBILFUNKNETZ BEKOMMEN?**  
Stellen Sie sicher, dass die SIM-Karte korrekt installiert ist und dass sie den 3G-Datendienst bietet, oder prüfen Sie, ob Ihre Virenschutz-Software die Herstellung einer Verbindung blockiert.

**4. WARUM KANN ICH KEINE ANDERE USB-SCHNITTSTELLE AUF EINEM PC MIT DER GLEICHEN MAC-ADRESSE VERWENDEN?**  
Sie müssen möglicherweise den Treiber neu installieren, um eine Netzwerkverbindung einzurichten.

### TECHNISCHE UNTERSTÜTZUNG

**Deutschland:** Web: <http://www.dlink.de>  
Telefon: +49(0)1805 2787 0, 14 € pro Minute Zeiten: Mo. –Fr. 09:00 – 17:30 Uhr  
**Österreich:** Web: <http://www.dlink.at>  
Telefon: +43(0)820 480084 0,116 € pro Minute Zeiten: Mo. –Fr. 09:00 – 17:30 Uhr  
**Schweiz:** Web: <http://www.dlink.ch>  
Telefon: +41(0)848 331100 0,08 CHF pro Minute Zeiten: Mo. –Fr. 09:00 – 17:30 Uhr  
\* Gebühren aus Mobilnetzen und von anderen Providern können abweichen.

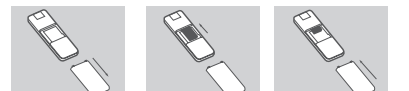
### FRANÇAIS

#### MODE ROUTEUR 3G



1. Déplacez l'interrupteur de sélection routeur/modem vers le mode routeur.
2. Connectez le mini routeur 3G USB 7.2 Mbits/s à votre ordinateur, le voyant clignotera en vert. Vous pouvez également connecter le DWR-510 à un adaptateur d'alimentation USB.
3. Trouvez le réseau Wi-Fi avec le SSID « dlink\_DWR-510 » et connectez-vous y.
4. Vous pouvez maintenant utiliser le mini routeur 3G USB 7,2 Mbits/s DWR-510 en tant que routeur 3G.

#### INSTALLATION DE LA CARTE SIM



1. Enlevez le couvercle arrière du dongle USB.
2. Insérez la carte SIM avec les contacts dorés dirigés vers le bas. Vérifiez que vous insérez la carte SIM dans la bonne direction, avec l'extrémité ayant des encoches orientée du côté opposé aux contacts du DWR-510.
3. Remplacez le couvercle arrière.

#### MODE MODEM 3G



1. Retirez la couverture arrière du dispositif USB.
2. Introduisez la carte SIM avec les contacts dorés dirigés vers le bas. Assurez-vous de introduire la carte SIM dans la direction correcte, avec le bord denté orienté en direction opposée à los contacts del DWR-510.
3. Coloquez de nuevo la cubierta posterior.

1. Déplacez l'interrupteur de sélection routeur/modem vers le mode Modem.
2. Connectez le mini routeur 3G USB 7,2 Mbits/s à votre ordinateur, le voyant clignotera en vert.
3. Suivez les instructions pour installer le gestionnaire de connexion de D-Link.
4. Saisissez ensuite le code PIN de la carte SIM
5. Cliquez sur l'icône Connexion (Connexion) du gestionnaire de connexion. Vous pouvez maintenant utiliser le mini routeur 3G USB 7,2 Mbits/s DWR-510 en tant que modem 3G.

### PROBLEMAS D'INSTALLATION ET DE CONFIGURATION

**1. ¿OÙ PUIS-JE TROUVER D'AVANTAGE D'INFORMATIONS SUR L'UTILISATION DE CE PÉRIPHÉRIQUE?**  
Un manuel d'utilisation complet est disponible pour le DWR-510. Le manuel nécessite Acrobat Reader. Allez au lecteur de CD virtuel marqué DWR-510 pour trouver le manuel d'utilisation.

**2. POURQUOI LE GESTIONNAIRE DE CONNEXION NE S'INSTALLE-T-IL PAS AUTOMATIQUÉMENT?**  
Allez au lecteur de CD virtuel marqué DWR-510, puis double-cliquez sur le fichier « Autorun.exe ».

**3. POURQUOI NE PUIS-JE ME CONNECTER À UN RÉSEAU DE SERVICE MOBILE ?**  
Veuillez vérifier que la carte SIM soit correctement installée et assurez-vous que votre carte SIM bénéficie bien d'un service de données 3G, ou vérifiez si votre logiciel antivirus bloque la connexion.

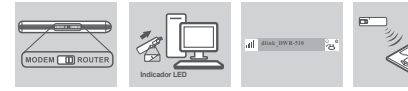
**4. POURQUOI LA MÊME ADRESSE MAC ?**  
Vous devrez peut-être réinstaller le pilote pour établir une connexion réseau.

### ASSISTANCE TECHNIQUE

Assistance technique D-Link sur internet : <http://www.dlink.fr>  
Assistance technique D-Link par téléphone : 0820 0803 03  
0,12 € TTC/min depuis un poste fixe  
Du lundi au vendredi de 9h à 19h (hors jours fériés)

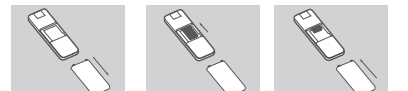
### ESPAÑOL

#### MODO DE ROUTER 3G



1. Mueva el conmutador de selección de router/módem al modo de router.
2. Conecte el Mini 3G 7.2Mbps USB Router a su ordenador, el LED parpadeará en verde. Como alternativa, puede conectar el DWR-510 a un adaptador de alimentación USB.
3. Busque la red Wi-Fi con el SSID "dlink\_DWR-510" y conéctese a la misma.
4. Ahora puede utilizar el DWR-510 Mini 3G 7.2Mbps USB Router como un router 3G.

#### INSTALACIÓN DE LA TARJETA SIM

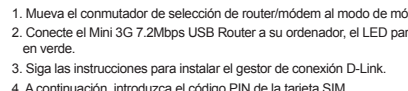


1. Retire la cubierta posterior del dispositivo USB.
2. Introduzca la tarjeta SIM con los contactos dorados hacia abajo. Asegúrese de que introduzca la tarjeta SIM en la dirección correcta, con el borde dentado orientado en dirección opuesta a los contactos del DWR-510.
3. Coloque de nuevo la cubierta posterior.

#### MODO DE MÓDEM 3G



1. Rimuovere il coperchio posteriore della chiavetta USB.
2. Inserire la carta SIM con i contatti dorati rivolti verso il basso. Assicurarsi di inserire la carta SIM nella direzione corretta, con l'angolo smussato non rivolto verso i contatti del dispositivo DWR-510.
3. Reinstallazione il coperchio posteriore.



1. Mueva el conmutador de selección de router/módem al modo de módem.
2. Conecte el Mini 3G 7.2Mbps USB Router a su ordenador, el LED parpadeará en verde.
3. Siga las instrucciones para instalar el gestor de conexión D-Link.
4. A continuación, introduzca el código PIN de la tarjeta SIM.
5. Haga clic en el icono de conectar en el gestor de conexión. Ahora puede utilizar el DWR-510 Mini 3G 7.2Mbps USB Router como un módem 3G.

### PROBLEMAS DE INSTALACIÓN Y CONFIGURACIÓN

**1. ¿DÓNDE PUEDO ENCONTRAR MÁS INFORMACIÓN ACERCA DE CÓMO UTILIZAR ESTE DISPOSITIVO?**  
Existe un manual de usuario completo disponible para el DWR-510. El manual requiere Acrobat Reader. Vaya a la unidad de CD virtual con la etiqueta DWR-510 y ahí podrá encontrar el manual de usuario.

**2. ¿POR QUÉ NO SE INSTALA AUTOMÁTICAMENTE EL GESTOR DE CONEXIÓN?**  
Vaya a la unidad de CD virtual con la etiqueta DWR-510 y después haga doble clic en el archivo "Autorun.exe".

**3. ¿POR QUÉ NO PUEDO CONECTAR CON UNA RED DE SERVICIO MÓVIL?**  
Compruebe que la tarjeta SIM está correctamente instalada y asegúrese de que su tarjeta SIM dispone de servicio de datos 3G, o bien, compruebe si su software antivirus está bloqueando la conexión.

**4. ¿POR QUÉ NO PUEDO UTILIZAR UNA INTERFAZ USB DIFERENTE EN UN PC CON LA MISMA DIRECCIÓN MAC?**  
Puede que necesite reinstalar el controlador para configurar una conexión de red.

### ASISTENCIA TÉCNICA

Assistance technique D-Link sur internet : <http://www.dlink.fr>  
Assistance technique D-Link par téléphone : 0820 0803 03  
0,12 € TTC/min depuis un poste fixe  
Du lundi au vendredi de 9h à 19h (hors jours fériés)

### ITALIANO

#### MODALITÀ ROUTER 3G



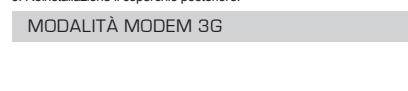
1. Impostare l'interruttore di selezione router/modem sulla modalità router.
2. Collegare il router Mini 3G USB da 7,2 Mbps al computer in uso. Il LED verde lampeggerà. In alternativa, è possibile collegare il dispositivo DWR-510 a un alimentatore USB.
3. Individuare la rete Wi-Fi con SSID "dlink\_DWR-510" ed effettuare la connessione.
4. È ora possibile utilizzare il router DWR-510 Mini 3G USB da 7,2 Mbps come router 3G.

#### INSTALLAZIONE DELLA CARTA SIM

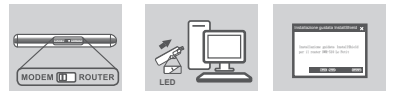


1. Rimuovere il coperchio posteriore della chiavetta USB.
2. Inserire la carta SIM con i contatti dorati rivolti verso il basso. Assicurarsi di inserire la carta SIM nella direzione corretta, con l'angolo smussato non rivolto verso i contatti del dispositivo DWR-510.
3. Reinstallazione il coperchio posteriore.

#### MODALITÀ MODEM 3G



1. Impostare l'interruttore di selezione router/modem sulla modalità modem.
2. Collegare il router Mini 3G USB da 7,2 Mbps al computer in uso. Il LED verde lampeggerà.
3. Attenersi alle istruzioni per installare D-Link Connection Manager.
4. Immettere quindi il codice PIN per la carta SIM.
5. Fare clic sull'icona di connessione in Connection Manager. È ora possibile utilizzare il router DWR-510 Mini 3G USB da 7,2 Mbps come modem 3G.



1. Impostare l'interruttore di selezione router/modem sulla modalità modem.
2. Collegare il router Mini 3G USB da 7,2 Mbps al computer in uso. Il LED verde lampeggerà.
3. Attenersi alle istruzioni per installare D-Link Connection Manager.
4. Immettere quindi il codice PIN per la carta SIM.
5. Fare clic sull'icona di connessione in Connection Manager. È ora possibile utilizzare il router DWR-510 Mini 3G USB da 7,2 Mbps come modem 3G.

### PROBLEMI DI INSTALLAZIONE E CONFIGURAZIONE

**1. DOVE È POSSIBILE REPERIRE ULTERIORI INFORMAZIONI SULL'USO DEL DISPOSITIVO?**  
Per il dispositivo DWR-510 è disponibile un esaustivo manuale utente. Per consultare tale manuale, è necessario aver installato Acrobat Reader. Passare all'unità CD virtuale denominata DWR-510 per accedere al manuale utente.

**2. PERCHÉ CONNECTION MANAGER NON VIENE INSTALLATO AUTOMATICAMENTE?**  
Passare all'unità CD virtuale denominata DWR-510, quindi fare doppio clic sul file "Autorun.exe".

**3. PERCHÉ NON È POSSIBILE CONNETTERSI A UNA RETE DI SERVIZI MOBILI?**  
Controllare che la carta SIM sia installata correttamente e che disponga del servizio dati 3G abilitato. In alternativa, verificare che il software antivirus non blocchi la connessione.

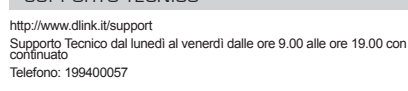
**4. PERCHÉ NON SI RIESCE A UTILIZZARE UN'INTERFACCIA USB DIVERSA SU UN PC CON LO STESSO INDIRIZZO MAC?**  
Potrebbe essere necessario reinstallare il driver per configurare una connessione di rete.

### SUPPORTO TECNICO

<http://www.dlink.it/support>  
Supporto Tecnico dal lunedì al venerdì dalle ore 9.00 alle ore 19.00 con orario continuato  
Telefono: 199400057

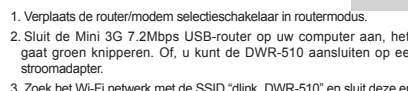
### NEDERLANDS

#### 3G ROUTERMODUS



1. Verplaats de router/modem selectieschakelaar in routermodus.
2. Sluit de Mini 3G 7.2Mbps USB-router op uw computer aan, het lampje gaat groen knipperen. Of, u kunt de DWR-510 aansluiten op een USB-stroomadapter.
3. Zoek het Wi-Fi netwerk met de SSID "dlink\_DWR-510" en sluit deze erop aan.
4. U kunt nu de DWR-510 Mini 3G 7.2Mbps USB-router als een 3G-router gebruiken.

#### INSTALLAZIONE DELLA CARTA SIM

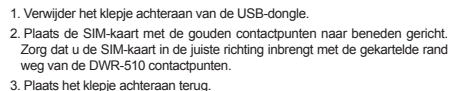


1. Verplaats de router/modem selectieschakelaar in routermodus.
2. Sluit de Mini 3G 7.2Mbps USB-router op uw computer aan, het lampje gaat groen knipperen. Of, u kunt de DWR-510 aansluiten op een USB-stroomadapter.
3. Zoek het Wi-Fi netwerk met de SSID "dlink\_DWR-510" en sluit deze erop aan.
4. U kunt nu de DWR-510 Mini 3G 7.2Mbps USB-router als een 3G-router gebruiken.

#### INSTALLAZIONE DELLA CARTA SIM

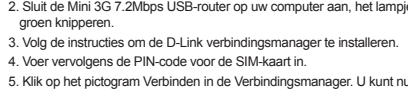


1. Impostare l'interruttore di selezione router/modem sulla modalità modem.
2. Collegare il router Mini 3G USB da 7,2 Mbps al computer in uso. Il LED verde lampeggerà.
3. Attenersi alle istruzioni per installare D-Link Connection Manager.
4. Immettere quindi il codice PIN per la carta SIM.
5. Fare clic sull'icona di connessione in Connection Manager. È ora possibile utilizzare il router DWR-510 Mini 3G USB da 7,2 Mbps come modem 3G.



1. Verplaats de router/modem selectieschakelaar in routermodus.
2. Sluit de Mini 3G 7.2Mbps USB-router op uw computer aan, het lampje gaat groen knipperen.
3. Volg de instructies om de D-Link verbindingsmanager te installeren.
4. Voer vervolgens de PIN-code voor de SIM-kaart in.
5. Klik op het pictogram Verbinden in de Verbindingsmanager. U kunt nu de DWR-510 Mini 3G 7.2Mbps USB-router als een 3G-modem gebruiken.

### 3G MODEMMODUS



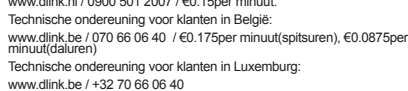
1. Impostare l'interruttore di selezione router/modem sulla modalità modem.
2. Collegare il router Mini 3G USB da 7,2 Mbps al computer in uso. Il LED verde lampeggerà.
3. Attenersi alle istruzioni per installare D-Link Connection Manager.
4. Immettere quindi il codice PIN per la carta SIM.
5. Fare clic sull'icona di connessione in Connection Manager. È ora possibile utilizzare il router DWR-510 Mini 3G USB da 7,2 Mbps come modem 3G.

### INSTALLAZIONE DELLA CARTA SIM



1. Verplaats de router/modem selectieschakelaar in routermodus.
2. Sluit de Mini 3G 7.2Mbps USB-router op uw computer aan, het lampje gaat groen knipperen. Of, u kunt de DWR-510 aansluiten op een USB-stroomadapter.
3. Zoek het Wi-Fi netwerk met de SSID "dlink\_DWR-510" en sluit deze erop aan.
4. U kunt nu de DWR-510 Mini 3G 7.2Mbps USB-router als een 3G-router gebruiken.

### MODALITÀ ROUTER 3G



1. Impostare l'interruttore di selezione router/modem sulla modalità router.
2. Collegare il router Mini 3G USB da 7,2 Mbps al computer in uso. Il LED verde lampeggerà. In alternativa, è possibile collegare il dispositivo DWR-510 a un alimentatore USB.
3. Individuare la rete Wi-Fi con SSID "dlink\_DWR-510" ed effettuare la connessione.
4. È ora possibile utilizzare il router DWR-510 Mini 3G USB da 7,2 Mbps come router 3G.

#### INSTALLAZIONE DELLA CARTA SIM



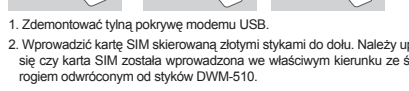
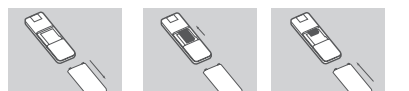
1. Impostare l'interruttore di selezione router/modem sulla modalità router.
2. Collegare il router Mini 3G USB da 7,2 Mbps al computer in uso. Il LED verde lampeggerà. In alternativa, è possibile collegare il dispositivo DWR-510 a un alimentatore USB.
3. Individuare la rete Wi-Fi con SSID "dlink\_DWR-510" ed effettuare la connessione.
4. È ora possibile utilizzare il router DWR-510 Mini 3G USB da 7,2 Mbps come router 3G.

#### INSTALLAZIONE DELLA CARTA SIM



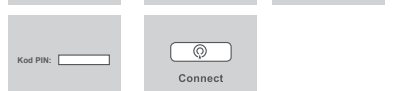
1. Impostare l'interruttore di selezione router/modem sulla modalità modem.
2. Collegare il router Mini 3G USB da 7,2 Mbps al computer in uso. Il LED verde lampeggerà.
3. Attenersi alle istruzioni per installare D-Link Connection Manager.
4. Immettere quindi il codice PIN per la carta SIM.
5. Fare clic sull'icona di connessione in Connection Manager. È ora possibile utilizzare il router DWR-510 Mini 3G USB da 7,2 Mbps come modem 3G.

### INSTALACJA KARTY SIM



1. Zdemontować tylną pokrywę modemu USB.
2. Wprowadzić kartę SIM skierowaną złotymi stykami do dołu. Należy upewnić się czy karta SIM została wprowadzona we właściwym kierunku ze ściętym rogami odwróconym od styków DWR-510.
3. Zamontować ponownie pokrywę tylną.

### TRYB MODEMU 3G



1. Ustawić przełącznik router/modem w pozycji tryb modemu.
2. Podłączyć do swojego komputera router USB Mini 3G 7.2 Mbps, dioda LED zacznie migać na zielono.
3. Postępować zgodnie z instrukcjami instalacji Menedżera Połączeń D-Link.
4. Następnie wprowadzić kod PIN karty SIM.
5. Kliknąć ikonę Połącz w Menedżerze Połączeń. Można teraz korzystać z routera USB DWR-510 Mini 3G 7.2 Mbps jako modemu 3G.

### PROBLEMY Z INSTALACJĄ I KONFIGURACJĄ

**1. GDZIE MOŻNA ZNALEZĆ WIĘCEJ INFORMACJI NA TEMAT KORZYSTANIA Z URZĄDZENIA?**  
Dostępna są kompleksowe instrukcje obsługi routera DWR-510. Do ich odczytu wymagany jest program Acrobat Reader. Przejdź do wirtualnego napędu CD oznaczonego DWR-510, gdzie znajdują się instrukcje obsługi urządzenia.

**2. WADZĄCZĄ SIĘ WYKŁADANIE I NIE INSTALUJE SIĘ AUTOMATYCZNIE?**  
Przejdź do wirtualnego napędu CD oznaczonego DWR-510, a następnie kliknij dwukrotnie plik "Autorun.exe"

**3. DLACZEGO MENEDŻER POŁĄCZEŃ NIE INSTALUJE SIĘ AUTOMATYCZNIE?**  
Przejdź do wirtualnego napędu CD oznaczonego DWR-510, a następnie kliknij dwukrotnie plik "Autorun.exe"

**4. DLACZEGO NIE MOŻE SIĘ POŁĄCZYĆ Z MOBILNĄ USŁUGĄ GSM-PROVIDER?**  
Sprawdź, czy karta SIM została prawidłowo zainstalowana oraz upewnij się, że posiada ona usługę przesyłu danych 3G bądź czy zainstalowane oprogramowanie antywirusowe nie blokuje połączenia.

**5. DLACZEGO NIE MOŻE UŻYWAĆ INNEGO INTERFEJSU USB NA KOMPUTERZE PC Z TAKIM SAMYM ADRESEM MAC?**  
Być może konieczna będzie ponowna instalacja napędu w celu nawiązania połączenia z siecią.

### PROBLEMY Z INSTALACJĄ I KONFIGURACJĄ



## TECHNISCHE UNTERSTÜTZUNG

URL : http://www.dlink.hu  
Tel. : 06 1 461-3001  
Fax : 06 1 461-3004  
Land Line 14,99 HUF/min - Mobile 49,99 HUF/min  
email : support@dlink.hu

## NORSK

### 3G RUTERMODUS



1. Flytt ruter/modem-valgrytler til rutermodus.
2. Koble Mini 3G 7, 2 Mbps USB-ruteren til datamaskinen of LED/en blinker grønt. Alternativt kan du koble DWR-510 til en USB-strømadapter.
3. Finn Wi-Fi-nettverk med SSID "dlink\_DWR-510" og til den til.
4. Du kan nå bruke DWR-510 Mini 3G 7,2 Mbps USB-ruteren som et 3G-ruter.

### SIM-KORT-INSTALLASJON



1. Ta av bakdekselet bak på USB-donglen.
2. Sett inn SIM-kortet med de gullfargede kontaktene vendt nedover. Pass på at du setter inn SIM-kortet i riktig retning, med den ujevne kanten vendt bort fra DWR-510's kontakter.
3. Sett på bakdekselet.

### 3G-MODEMMODUS



1. Fjern bagdækslet på USB-donglen.
2. Indsæt SIM-kortet med guldkontaktene vendende nedad. Kontrollér, at SIM-kortet indsættes i den rigtige retning, dvs. med den takkede kant vendende bort fra DWR-510's kontakter.
3. Bagdækslet sættes på plads.

### 3G MODEM-MODUS



## OPPSETT- OG KONFIGRASJONSPROBLEMER

1. **HVOR KAN JEG FINNE MER INFORMASJON OM HVORDAN JEG BRUKER DENNE ENHETEN?**  
Det finnes en omfattende bruksanvisning for DWR-510. Den bruksanvisningen krever Acrobat Reader. Gå til den virtuelle CD-stasjonen merket DWR-510 og der du finner bruksanvisningen.
2. **HVORFOR INSTALLERES IKKE TILKOBLINGSMANAGER AUTOMATISK?**  
Gå til den virtuelle CD-stasjonen merket DWR-510 og dobbeltklikk på filen "Autorun.exe"

1. **HVOR KAN JEG FINNE MER INFORMASJON OM HVORDAN JEG BRUKER DENNE ENHETEN?**  
Det finnes en omfattende bruksanvisning for DWR-510. Den bruksanvisningen krever Acrobat Reader. Gå til den virtuelle CD-stasjonen merket DWR-510 og der du finner bruksanvisningen.
2. **HVORFOR INSTALLERES IKKE TILKOBLINGSMANAGER AUTOMATISK?**  
Gå til den virtuelle CD-stasjonen merket DWR-510 og dobbeltklikk på filen "Autorun.exe"
3. **HVORFOR KAN JEG IKKE KOBLE TIL ET MOBILT NETTVERK?**  
Kontroller at SIM-kortet er riktig installert, og sørg for at SIM-kortet har 3G-datatjenester, eller sjekk om ditt antivirusprogram blokkerer tilkoblingen.
4. **HVORFOR KAN JEG IKKE BRUKE ET ANNET USB-GRENSESNITT PÅ EN PC MED SAMME MAC-ADRESSE?**  
Du må kanskje installere driveren på nytt for å sette opp en nettverksforbindelse.

## TEKNISK SUPPORT

D-Link Teknisk Support over Internett: http://www.dlink.no  
D-Link Teknisk telefonsupport: 820 00 755  
(Hverdager 08:00-20:00)

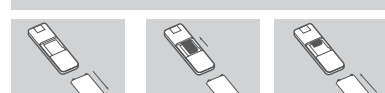
## DANSK

### 3G ROUTER-MODUS



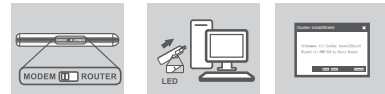
1. Flyt ruter/modem-knappen til router-modus.
2. Tilslut 7,2 Mb/s mini-3G USB-ruteren til computeren; LED-lampen vil blinke grønt. Alternativt kan DWR-510 tilsluttes en USB-strømadapter.
3. Find Wi-Fi-netværket med SSID "dlink\_DWR-510", og tilslut til det.
4. 7,2 Mb/s DWR-510 mini-3G USB-ruteren kan nu anvendes som en 3G-ruter.

### INSTALLATION AF SIM-KORT



1. Fjern bagdækslet på USB-donglen.
2. Indsæt SIM-kortet med guldkontaktterne vendende nedad. Kontrollér, at SIM-kortet indsættes i den rigtige retning, dvs. med den takkede kant vendende bort fra DWR-510's kontakter.
3. Bagdækslet sættes på plads.

### 3G MODEM-MODUS



1. Flyt ruter/modem-valgrytler til modemmodus.
2. Koble Mini 3G 7,2 Mbps USB-ruteren til datamaskinen of LED'en blinker grønt.
3. Følg instruktionerne for at installere D-Link-tilkoblingsmanager.
4. Deretter taster du inn PIN-koden for SIM-kortet.
5. Klikk på tilkoblingsikonet i tilkoblingsmanager. Du kan nå bruke DWR-510 Mini 3G 7,2 Mbps USB-ruteren som et 3G-modem.

## OPPSETT- OG KONFIGRASJONSPROBLEMER

1. **HVOR KAN JEG FINNE MER INFORMASJON OM HVORDAN JEG BRUKER DENNE ENHETEN?**  
Det finnes en omfattende bruksanvisning for DWR-510. Den bruksanvisningen krever Acrobat Reader. Gå til den virtuelle CD-stasjonen merket DWR-510 og der du finner bruksanvisningen.
2. **HVORFOR INSTALLERES IKKE TILKOBLINGSMANAGER AUTOMATISK?**  
Gå til den virtuelle CD-stasjonen merket DWR-510 og dobbeltklikk på filen "Autorun.exe"

## INDSTILLINGS- OG KONFIGURATIONSPROBLEMER

1. **HVOR FINDER JEG FLERE INFORMASJONER OM, HVORDAN JEG ANVENDER DENNE ENHED?**  
En omfattende brugermanual for DWR-510 er tilgængelig. Manualen kræver Acrobat Reader. Gå til det virtuelle CD-drev, mærket DWR-510, hvor du finder brugermanualen.
2. **HVORFOR INSTALLERER TILSLUTNINGSGUIDEN IKKE AUTOMATISK?**  
Gå til det virtuelle CD-drev, mærket DWR-510, og dobbeltklikk på filen "Autorun.exe"
3. **HVORFOR KAN JEG IKKE TILSLUTTE TIL EN MOBIL NETVÆRKSTJENESTE?**  
Kontrollér, at SIM-kortet er korrekt installeret, og at SIM-kortet omfatter 3G-datatjenester, eller kontrollér, om din antivirus-software blokerer forbindelsen.
4. **HVORFOR KAN JEG IKKE ANVENDE ET ANDET USB-INTERFACE A PC MED SAMME MAC-ADRESSE?**  
Det kan være nødvendigt at geninstallere driveren for at indstille en netværksforbindelse.

## TEKNISK SUPPORT

D-Link teknisk support på Internettet: http://www.dlink.dk  
D-Link teknisk support over telefonen: Til.: 9013 8899  
Normale åbningstider: Hverdage kl. 08:00 - 20:00

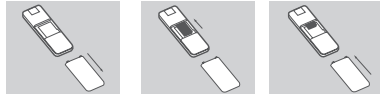
## SUOMI

### 3G-REITITINTILA



1. Siirrä reitittimen/modeemin valintakytkin modeemitilaan.
2. Kytke Mini 3G 7.2Mbps USB Router tietokoneeseen. LED-valo alkaa vilkkua vihreänä. Vaihtoehtoisesti voit kytkeä DWR-510:n USB-virtasovittimeen.
3. Etsi Wi-Fi-verkko, jonka SSID on "dlink\_DWR-510" ja muodosta yhteys siihen.
4. Voit nyt käyttää DWR-510 Mini 3G 7.2Mbps USB Routeria 3G-reitittimenä.

### SIM-KORTIN ASENNUS



1. Poista USB-tikun takasuojus.
2. Laita SIM-kortti niin, että kultakontaktit ovat alaspäin. Varmista, että laitat SIM-kortin oikein päin, loivireuna pois päin DWR-510:n kontakteista.
3. Laita takasuojus paikalleen.

### 3G-MODEEMITILA



1. Siirrä reitittimen/modeemin valintakytkin modeemitilaan.
2. Kytke Mini 3G 7.2Mbps USB Router tietokoneeseen. LED-valo alkaa vilkkua vihreänä.
3. Asenna D-Link Connection Manager seuraamalla ohjeita.

4. Anna seuraavaksi SIM-kortin PIN-koodi.

5. Napsauta Connection Managerin kynäntäkkävuoketta. Voit nyt käyttää DWR-510 Mini 3G 7.2Mbps USB Routeria 3G-moodemina.

## ASENNUS- JA ASETUSONGELMAT

1. **MISTÄ LÖYDÄN LISÄTIETOJA TÄMÄN LAITTEEN KÄYTTÖSTÄ?**  
DWR-510:lle on saatavissa kattava käyttöopas. Sen käyttö vaatii Acrobat Readerin. Käyttöopas löytyy virtuaalisesta CD-asemasta nimeltä DWR-510.
2. **MIKSI CONNECTION MANAGER EI ASENNU AUTOMAATTISESTI?**  
Siirry virtuaaliseen CD-asemaan nimeltä DWR-510 ja kaksosnapsauta tiedostoa Autorun.exe.
3. **MIKSI EN PYSTY KYTKEMÄÄN MOBILIVERKKOON?**  
Tarkista, että SIM-kortti on asennettu oikein ja varmista, että SIM-korttiin kuuluu 3G-datapalvelu. Tarkista, ettei virkustorjuntaohjelmiasi estä yhteyttä.
4. **MIKSI EN PYSTY KÄYTTÄMÄÄN ERI USB-LIITYMÄÄ PC:LLÄ SAMAN MAC-OSOITTEEN KANSSA?**  
Sinun on ehkä asennettava ohjain uudelleen verkkoyhteyden asettamiseksi.

## TEKNISTÄ TUKEA ASIAKKAILLE SUOMESSA

Internetin kautta : http://www.dlink.fi  
Arkinis klo. 9 - 21  
Numerosta : 0600 155 57

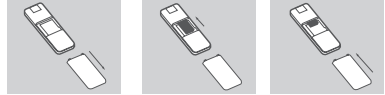
## SVENSKA

### 3G-ROUTERLÄGE



1. Flytta valomkopplaren på ruter/modemet till ruterläget.
2. Anslut Mini 3G 7.2Mbps USB-rutern till datorn, lysdioden blinkar med grönt sken. Alternativt så kan du ansluta DWR-510-enheten till en USB-strömadapter.
3. Leta upp Wi-Fi-nätverket med SSID "dlink\_DWR-510" och anslut till det.
4. Nu kan du använda DWR-510 Mini 3G 7.2Mbps USB-rutern som en 3G-ruter.

### INSTALLATION AV SIM-KORT



1. Ta bort den bakre kåpan på USB-adaptren.
2. Sätt i SIM-kortet med guldkontaktarna nedåt. Kontrollera att du sätter i SIM-kortet på rätt håll, kanten med skåran ska vara vänd bort från kontaktarna på DWR-510-kontakterna.
3. Sätt tillbaka den bakre kåpan.

### 3G-MODEMLÄGE



1. Siirrä reitittimen/modeemin valintakytkin modeemitilaan.
2. Kytke Mini 3G 7.2Mbps USB Router tietokoneeseen. LED-valo alkaa vilkkua vihreänä.
3. Asenna D-Link Connection Manager seuraamalla ohjeita.

1. Flytta valomkopplaren på ruter/modemet till modemläget.
2. Anslut Mini 3G 7.2Mbps USB-rutern till datorn, lysdioden blinkar med grönt sken.
3. Följ instruktionerna för att installera anslutningshanteraren för D-Link.
4. Skriv sedan in PIN-koden för SIM-kortet.
5. Klicka på ikonen Anslut i anslutningshanteraren. Nu kan du använda DWR-510 Mini 3G 7.2Mbps USB-rutern som ett 3G-modem.

## PROBLEM MED INSTÄLLNING OCH KONFIGURATION

1. **VAR HITTA JAG MER INFORMATION OM HUR JAG ANVÄNDER ENHETEN?**  
En omfattande användarhandbok finns för DWR-510-enheten. Denna handbok kräver Acrobat Reader. Gå till den virtuella CD-enheten med namnet USB DWR-510 där du hittar användarhandboken.
2. **VARFÖR INSTALLERAS INTE ANSLUTNINGSHANTERAREN AUTOMATISK?**  
Gå till den virtuella CD-enheten med namnet DWR-510 och dubbelklicka på filen "Autorun.exe"
3. **VARFÖR KAN JAG INTE ANSLUTA TILL ETT MOBILT NÄTVERK?**  
Kontrollera att SIM-kortet är ordentligt installerat och att ditt SIM-kort har 3G-fjänsler, eller kontrollera om din antivirusprogramvara blockerar anslutningen.
4. **VARFÖR KAN JAG INTE ANVÄNDA ETT ANNAT USB-GRÄNSSNITT PÅ EN DATOR MED SAMMA MAC-ADRESS?**  
Du kan vara tvungen att installera om drivrutinen för att ställa in en nätverksanslutning.

## TEKNISK SUPPORT

D-Link Teknisk Support via Internet: http://www.dlink.se  
D-Link Teknisk Support via telefon: 0900-100 77 00  
Vardagar 08:00-20:00

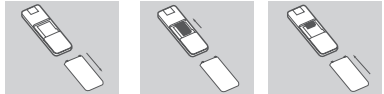
## PORTUGUÊS

### MODO DE ROUTER 3G



1. Mova o interruptor de selecção router/modem para o m
2. Ligue o router USB Mini 3G 7,2 Mbps ao seu computador e o LED piscará a verde. Como alternativa, pode ligar o DWR-510 a um adaptador de corrente USB.
3. Encontre a rede Wi-Fi com o SSID "dlink\_DWR-510" e ligue-se a ela.
4. Pode agora utilizar o Router USB DWR-510 Mini 3G 7,2 Mbps como um router 3G.

### INSTALAÇÃO DO CARTÃO SIM



1. Retire a parte de trás do dongle USB.
2. Insira o cartão SIM com as superfícies de contacto douradas viradas para baixo. Certifique-se de que insere o cartão SIM na direcção correcta, com a extremidade entalhada virada para o lado oposto ao das superfícies de contacto do DWR-510.
3. Volte a colocar a parte de trás.

### MODO DE MODEM 3G



1. Mova o interruptor de selecção router/modem para o modo modem.
2. Ligue o Router USB Mini 3G 7,2 Mbps ao seu computador e o LED piscará a verde.
3. Siga as instruções para instalar o Gestor de Ligação D-Link.
4. Em seguida, introduza o código PIN do cartão SIM.
5. Clique no ícone Ligar no Gestor de Ligação. Pode agora utilizar o Router USB DWR-510 Mini 3G 7,2 Mbps como um modem 3G.

## PROBLEMAS DE CONFIGURAÇÃO E DEFINIÇÕES

1. **ONDE POSSO ENCONTRAR MAIS INFORMAÇÕES SOBRE COMO UTILIZAR ESTE DISPOSITIVO?**  
Está disponível um Manual do Utilizador do DWR-510. O manual requer o Acrobat Reader. Vá à unidade de CD virtual com o nome DWR-510 e encontrará aí o manual do utilizador.
2. **POR QUE RAZÃO NÃO INSTALA AUTOMATICAMENTE O GESTOR DE LIGAÇÃO?**  
Du kan vara tvungen att installera om drivrutinen för att ställa in en nätverksanslutning.
3. **PORQUE É QUE NÃO CONSIGO LIGAR A UMA REDE DE SERVIÇOS MÓVEL?**  
Verifique se o cartão SIM está instalado correctamente e certifique-se de que o seu cartão SIM tem um serviços de dados 3G ou verifique se o seu Software Anti-virus está a bloquear a ligação.
4. **PORQUE É QUE NÃO CONSIGO UTILIZAR UMA INTERFACE USB DIFERENTE NUM COMPUTADOR COM O MESMO ENDEREÇO MAC?**  
Pode ter de instalar novamente o controlador para configurar uma ligação de rede.

## ΕΛΛΗΝΙΚΑ

### ΛΕΙΤΟΥΡΓΙΑ ΔΡΟΜΟΛΟΓΗΤΗ 3G



1. Μετακινήστε το διακόπτη επιλογής δρομολογητή/μόντεμ στη δρομολογητή μόντεμ.
2. Συνδέστε το Mini δρομολογητή USB 3G 7.2Mbps στον υπολογιστή σας και η λυχνία LED θα αναβοβλίνει πράσινη. Εναλλακτικά, μπορείτε να συνδέσετε το DWR-510 σε ένα προσαρμογέα ισχύος USB.
3. Βρείτε ένα δίκτυο Wi-Fi με SSID "dlink\_DWR-510" και συνδεθείτε.
4. Τώρα, μπορείτε να χρησιμοποιήσετε το Mini δρομολογητή USB 3G 7.2MbpsDWR-510 ως δρομολογητή 3G.

### ΕΓΚΑΤΑΣΤΑΣΗ ΚΑΡΤΑΣ SIM



1. Αφαιρέστε το πίσω κάλυμμα του dongle USB.
2. Εισάγετε την κάρτα SIM με τις χρυσές επαφές στραμμένες προς τα κάτω. Βεβαιωθείτε ότι εισαγάγετε την κάρτα SIM στη σωστή κατεύθυνση και ότι το ζυγογραφικό όγκο είναι στραμμέν μακριά από τις επαφές του DWR-510.
3. Αντικαταστήστε το πίσω κάλυμμα.

### ΛΕΙΤΟΥΡΓΙΑ ΜΟΝΤΕΜ 3G



1. Μετακινήστε το διακόπτη επιλογής δρομολογητή/μόντεμ στη λειτουργία μόντεμ.
2. Συνδέστε το Mini δρομολογητή USB 3G 7.2Mbps στον υπολογιστή σας και η λυχνία LED θα αναβοβλίνει πράσινη.
3. Ακολουθήστε τις οδηγίες για να εγκαταστήσετε το Διαχειριστή Σύνδεσης D-Link.
4. Στη συνέχεια, εισάγετε τον κωδικό PIN για την κάρτα SIM.
5. Κάντε κλικ στο εικονίδιο Σύνδεση στο Διαχειριστή Σύνδεσης. Τώρα, μπορείτε να χρησιμοποιήσετε το Mini δρομολογητή USB 3G 7.2MbpsDWR-510 ως μόντεμ 3G.

## ΠΡΟΒΛΗΜΑΤΑ ΠΥΘΙΣΙΣΗΣ ΚΑΙ ΔΙΑΜΟΡΦΩΣΗΣ

1. **ΠΟΥ ΜΠΟΡΩ ΝΑ ΒΡΩ ΠΕΡΙΣΣΟΤΕΡΕΣ ΠΛΗΡΟΦΟΡΙΕΣ ΓΙΑ ΤΟΝ ΤΡΟΠΟ ΧΡΗΣΗΣ ΑΥΤΗΣ ΤΗΣ ΣΥΣΚΕΥΗΣ;**  
Διατίθεται ένα περιεκτικό εγχειρίδιο χρήστη για το DWR-510. Το εγχειρίδιο απαιτεί Acrobat Reader. Μεταβείτε στη μονάδα Virtual CD με την επίκα DWR-510 και θα βρείτε το εγχειρίδιο χρήστη εκά.
2. **ΓΙΑΤΙ ΔΕΝ ΕΓΚΑΘΙΣΤΑΙ ΑΥΤΟΜΑΤΑ Ο ΔΙΑΧΕΙΡΙΣΤΗΣ ΣΥΝΔΕΣΗΣ;**  
Μεταβείτε στη μονάδα Virtual CD με την επίκα DWR-510 και στη συνέχεια κάντε όπλο κλικ στο αρχείο "Autorun.exe"
3. **ΓΙΑΤΙ ΔΕΝ ΜΠΟΡΩ ΝΑ ΣΥΝΔΕΘΩ ΣΕ ΕΝΑ ΚΙΝΗΤΟ ΔΙΚΤΥΟ ΥΠΗΡΕΣΙΑΣ;**  
Ελέγξτε εάν η κάρτα SIM είναι σωστά εγκατεστημένη και βεβαιωθείτε ότι η κάρτα SIM σας διαθέτει υπηρεσία δεδομένων 3G ή ελέγξτε εάν το αντίκιο λογισμικό σας παρεμποδίζει τη σύνδεση.
4. **ΓΙΑΤΙ ΔΕΝ ΜΠΟΡΩ ΝΑ ΧΡΗΣΙΜΟΠΟΙΩ ΜΑ ΔΙΑΦΟΡΕΤΙΚΗ ΔΙΕΠΑΦΗ USB ΣΕ ΕΝΑΝ ΗΥ ΜΕ ΤΗΝ ΙΔΙΑ ΔΙΟΥΘΥΝΣΗ MAC;**  
Μπορεί να χρειαστεί να επανεγκαταστήσετε το πρόγραμμα οδήγησης για να ρυθμίσετε τη σύνδεση δικτύου.

## ΤΕΧΝΙΚΗ ΥΠΟΣΤΗΡΙΞΗ

D-Link Hellas Support Center  
http://www.dlink.gr/support  
Κεραλαληνίας 64, 11251 Αθήνα,  
Τηλ: 210 86 11 114 (Δευτέρα- Παρασκευή 09:00-17:00)  
Φαξ: 210 8611114

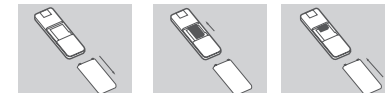
## HRVATSKI

### NAČIN RADA 3G USMJERNIKA



1. Pomaknite sklopku za odabir usmjernika/modema na način rada usmjernika.
2. Priključite USB usmjernik Mini 3G 7.2Mbps na računalo. Treće zelena kontrolna lampica. Alternativno, možete priključiti DWR-510 na USB strujni adapter.
3. Pronađite Wi-Fi mrežu sa SSID nazivom "dlink\_DWR-510" i povežite se s njom.
4. Sada možete koristiti USB usmjernik DWR-510 Mini 3G 7.2Mbps kao 3G usmjernik.

### UMETANJE SIM KARTICE



1. Skinite stražnji poklopac s USB priključne jedinice.
2. Umetnite SIM karticu u odjeljak tako da zlatni kontakti budu okrenuti prema dolje. SIM karticu umetnite u ispravnom smjeru, tako da zakosjeni dio kartice bude okrenut suprotno od kontakata uređaja DWR-510.
3. Vratite stražnji poklopac na mjesto.

1. Skinite stražnji poklopac s USB priključne jedinice.
2. Umetnite SIM karticu u odjeljak tako da zlatni kontakti budu okrenuti prema dolje. SIM karticu umetnite u ispravnom smjeru, tako da zakosjeni dio kartice bude okrenut suprotno od kontakata uređaja DWR-510.
3. Vratite stražnji poklopac na mjesto.

## NAČIN RADA 3G MODEM



1. Pomaknite sklopku za odabir usmjernika/modema na način rada modema.
2. Priključite Mini 3G 7.2Mbps USB usmjernik na računalo. Treće zelena kontrolna lampica.
3. Slijedite upute za instalaciju programa D-Link Connection Manager.
4. Unesite PIN kod za SIM karticu.
5. U programu Connection Manager kliknite ikonu Poveži. Sada možete koristiti USB usmjernik DWR-510 Mini 3G 7.2Mbps kao 3G modem.

## POTEŠKOĆE S POSTAVLJANJEM I KONFIGURACIJOM

1. **GDJE NAĆI PODROBNJE INFORMACIJE O NAČINU KORIŠTENJA OVOG UREĐAJA?**  
Za uređaj DWR-510 dostupan je detaljan korisnički priručnik. Za čitanje priručnika potreban je Acrobat Reader. Korisnički priručnik možete naći na virtualnom CD pogonu s oznakom DWR-510.
2. **ZASTO SE PROGRAM CONNECTION MANAGER NEĆE AUTOMATSKI INSTALIRATI?**  
Pristupite virtualnom CD pogonu s oznakom DWR-510 pa dvostrukim klikom pokrenite datoteku "Autorun.exe".
3. **ZASTO SE NE MOGU POVEZATI S MOBILNOM MREŽOM?**  
Provjerite je li SIM kartica ispravno umetnuta te podržava li prijenos podataka u 3G mreži, ili provjerite da protivirusni softver ne blokira vezu.
4. **ZASTO NE MOGU KORISTITI DRUGO USB SUČELJE NA RAČUNALU S ISTOM MAC ADRESOM?**  
Možda trebate ponovno instalirati upravljački program kako biste mogli uspostaviti mrežnu vezu.

## TEHNIČKA PODRŠKA

Hvala vam na odabiru D-Link proizvoda. Za dodatne informacije, podršku i upute za korištenje uređaja, molimo vas da posjetite D-Link internetsku stranicu na www.dlink.eu  
www.dlink.biz/hr

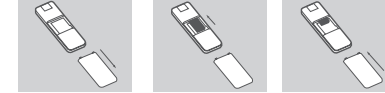
## SLOVENSKI

### NAČIN USMERJEVALNIKA 3G



1. Stikalo za izbiro usmerjevalnik/modem premaknite v položaj za način usmerjevalnik.
2. Povežite usmerjevalnik Mini 3G 7.2Mbps USB s svojim računalnikom, LED lučka bo utripala zeleno. V DWR-510 lahko vklopite tudi napajalni adapter USB.
3. Poiščite omrežje Wi-Fi z imenom SSID "dlink\_DWR-510" ter se z njim povežite.
4. Sedaj lahko uporabljate usmerjevalnik DWR-510 Mini 3G 7.2Mbps USB kot usmerjevalnik 3G.

## NAMESTITEV KARTICE SIM



1. Odstranite zadnji pokrov s USB ključa.
2. Vstavite kartico SIM v zlatni kontakti obrnjenimi navzdol. Zagotovite, da vstavite kartico SIM v pravilno smer tako, da je odrezan kot obrnjen od kontakto DWR-510.
3. Znova namestite zadnji pokrov.

## NAČIN 3G MODEM



1. Pomaknite sklopku za odabir usmjernika/modema na način rada modema.
2. Priključite Mini 3G 7.2Mbps USB usmjernik na računalo. Treće zelena kontrolna lampica.
3. Slijedite upute za instalaciju programa D-Link Connection Manager.
4. Unesite PIN kod za SIM karticu.
5. U programu Connection Manager kliknite ikonu Poveži. Sada možete koristiti USB usmjernik DWR-510 Mini 3G 7.2Mbps kao 3G modem.

## POTEŠKOĆE S POSTAVLJANJEM I KONFIGURACIJOM

1. Stikalo za izbiro usmerjevalnik/modem premaknite v položaj za način modem.
2. Povežite usmerjevalnik Mini 3G 7.2Mbps USB s svojim računalnikom, LED lučka bo utripala zeleno.
3. Uporabljajte navodila za namestitev programa D-Link Connection Manager.
4. Potem vnesite kodo PIN za kartico SIM.
5. Kliknite ikono za povezovanje v programu Connection Manager. Sedaj lahko uporabljate usmerjevalnik DWR-510 Mini 3G 7.2Mbps USB kot modem 3G.

## PROBLEMI PRI POSTAVITVI IN NASTAVITVI

1. **KJE LAHKO NAJDEM VEČ INFORMACIJ O TEM, KAKO LAHKO UPORABLJAM TO NAPRAVO?**  
Na voljo je obsežni uporabniški priručnik