
INSTALLATION RAPIDE DE D -VIEW 5.1

Ce document vous indiquera les conditions requises du système ainsi que les procédures d'installation de D-View 5.1.

Conditions requises du système

D-View 5.1 peut être installé et fonctionner sur un ordinateur qui présente les conditions minimum requises, à savoir :

- CPU: 550 MHz
- DRAM: 256MB
- Espace disponible sur le disque dur: 100MB
- Adaptateur Ethernet: 10BASE-T
- Système d'exploitation: Windows 2000 ou Windows XP
- Composant Windows: SNMP (Simple Network Management Protocol)
- Access 2000

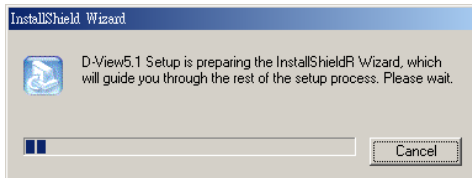
Installation

Pour installer D-View 5.1, vous devez utiliser l'adaptateur Ethernet fournit avec le logiciel. Si vous ne l'utilisez pas, l'installation échouera.

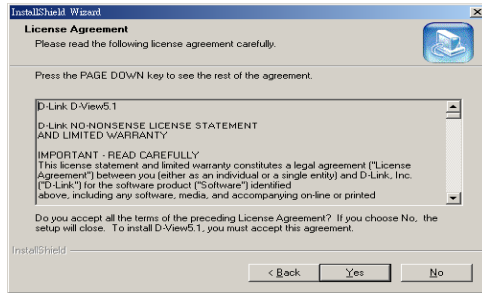
Le guide suivant vous montrera comment installer D-View 5.1 et comment le lancer.

INSTALLATION

Step 1

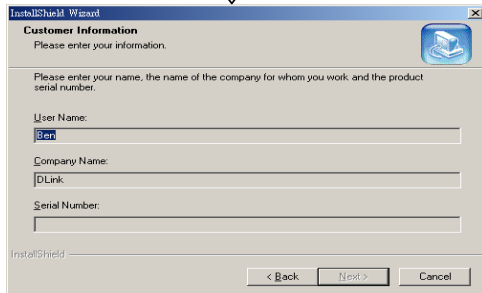


Step 2

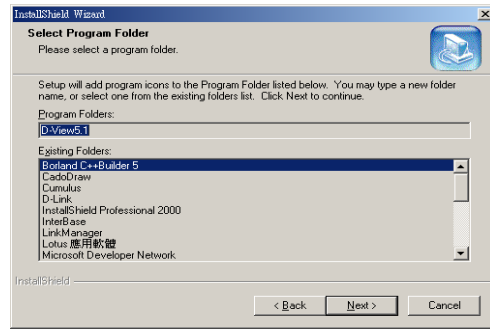


Step 3

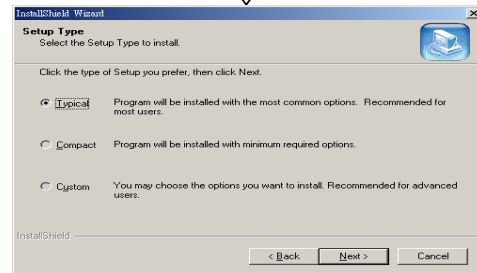
Input Serial Number



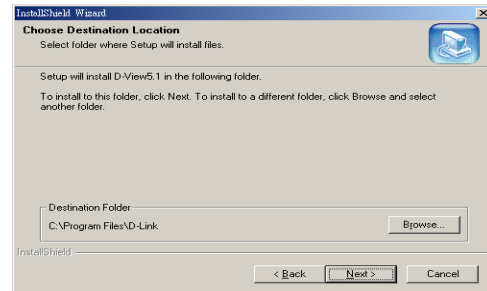
Step 4



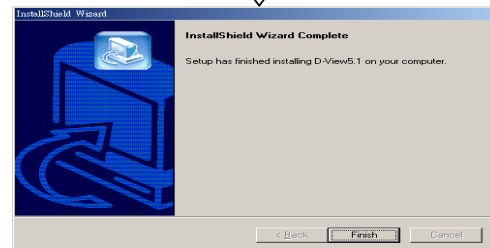
Step 5



Step 6

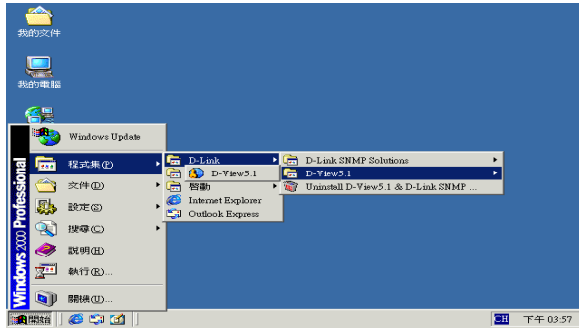


Step 7 Finish

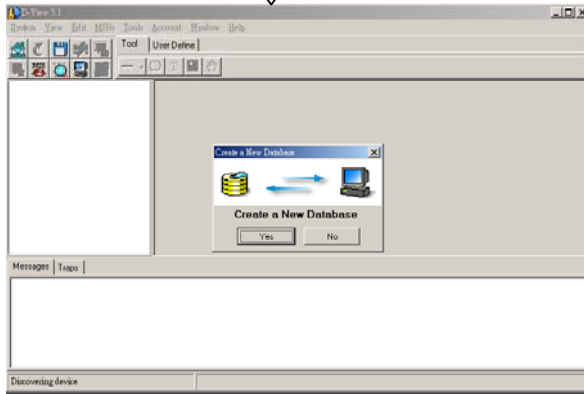


LANCEMENT

Step1



Step2



Step3

