

HOW TO
by D-Link



Cómo Saber la IP del Switch
(Smart & Managed Switches)

Software gratuito D-Link DNA para descubrir y
gestionar la IP de Switches
Puntos de Acceso WiFi y Cámaras IP

D-Link[®]
Building Networks for People

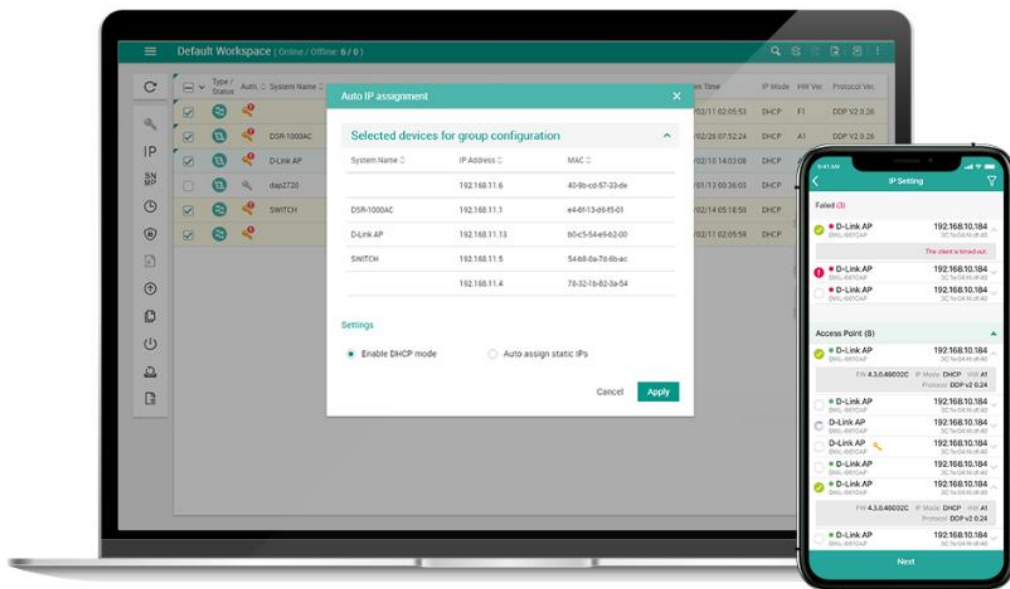
Dirección IP por Defecto – 10.90.90.90

En toda la amplia gama de switches de **D-Link**, tanto en su gama **Smart** como en la gama **Managed**, la IP que encontraremos configurada por defecto asociada a la Vlan 1 es la **10.90.90.90**.

En aquellos equipos en los que, además, exista un puerto denominado **MGMT**, tendremos de manera predeterminada la IP **192.168.0.1** como dirección asociada a dicho puerto de gestión de fuera de banda (*out-of-band*).

Como es lógico, dichas direcciones pueden ser modificadas una vez entremos en la configuración del switch (ya sea vía **CLI** o vía **WEB UI**). Y, en ocasiones, puede darse el caso de desconocer dicha IP modificada o haber olvidado qué IP es la que habíamos configurado y guardado para poder acceder a los mismos.

Podemos escanear la red con Software gratuito D-Link DNA para descubrir y gestionar la IP de Switches, Puntos de Acceso WiFi y Cámaras IP, para así poder entrar a su interfaz de gestión



Conexión al CONSOLE port

Si el switch al que queremos acceder tiene puerto de **consola** y podemos conectarnos a través de él, seguramente el método más eficaz para conocer dicha dirección de capa 3 sea conectarnos a su **CLI** vía el cable de consola que incluimos en todos nuestros switches y lanzar el siguiente comando:

```
Switch#show ip interface brief
```

```
COM3 - PuTTY
DGS-1510-20 Gigabit Ethernet SmartPro Switch
      Command Line Interface
      Firmware: Build 1.70.B024
      Copyright (C) 2020 D-Link Corporation. All rights reserved.

User Access Verification
Username:dlink
Password:*****

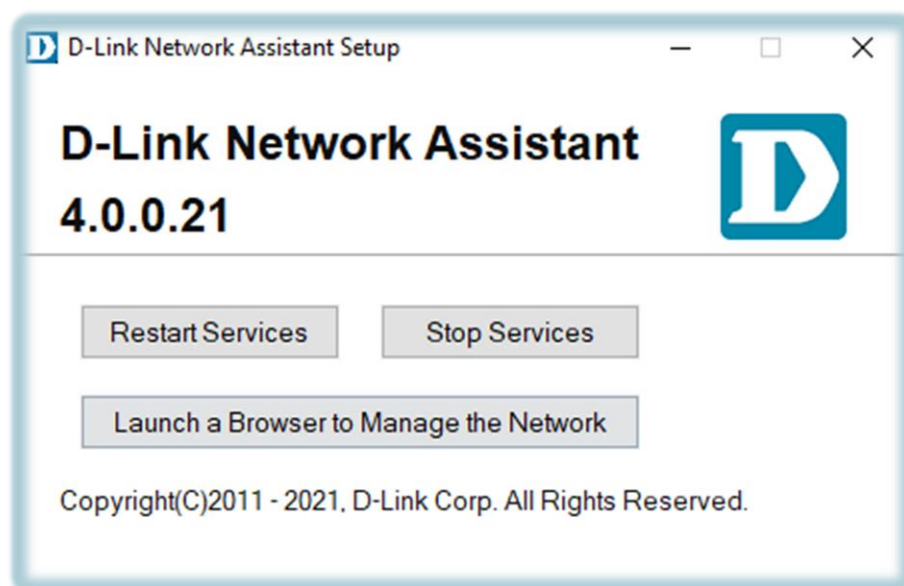
Switch#show ip interface brief

Interface      IP Address      Link Status
-----
vlan1          10.90.90.91     up

Total Entries: 1
Switch#
```

DNA (D-Link Network Assistant)

Otra manera de lograr nuestro propósito sería hacer un **escaneo de nuestra red** donde podamos encontrar, no sólo uno, sino todos los switches que estén en la misma, así como puntos de acceso Wi-Fi, routers, cámaras IP y otros dispositivos de red



Para ello, **D-Link** pone a disposición de sus clientes un software libre denominado **DNA** (D-Link Network Assistant) y que puede ser descargado de manera gratuita desde el siguiente enlace:

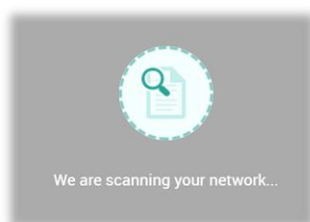
<https://eu.dlink.com/es/es/products/dna>

También existe una versión en app para iOS/Android

Esta aplicación puede sernos de gran ayuda en los primeros pasos de la configuración de diversos switches, puntos de acceso WiFi o cámaras IP de **D-Link** ya que permite realizar diferentes acciones, entre otras:

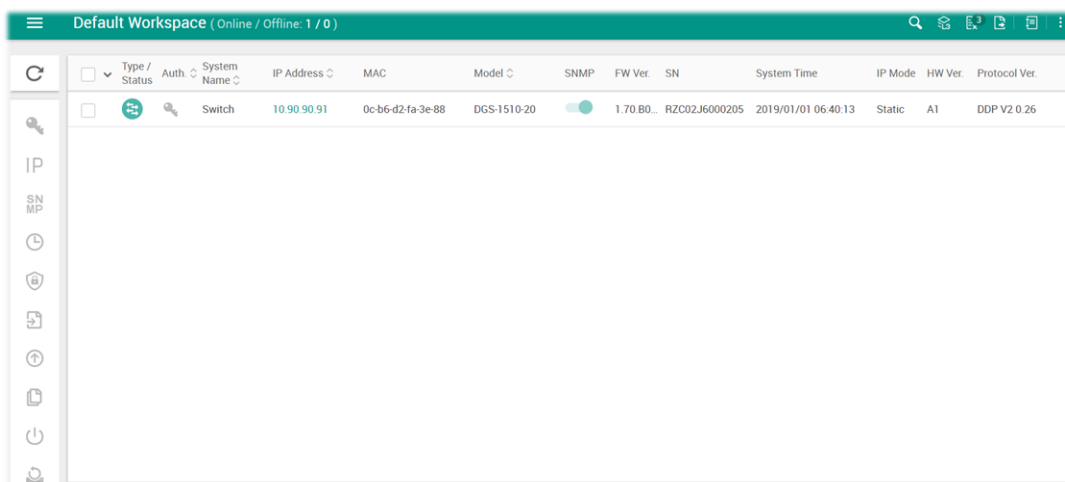
- ✓ **Descubrimiento** automático de dispositivos de red
- ✓ Cambio de la **dirección IP** de los mismos
- ✓ Modificar la **contraseña** de acceso de los equipos
- ✓ Subir o descargar una **configuración**
- ✓ Realizar un upgrade de la versión de **firmware** de los switches
- ✓ Forzar un **reinicio** o **reset** del equipo

Una vez instalado y ejecutado el software, ya podemos escanear nuestra red:



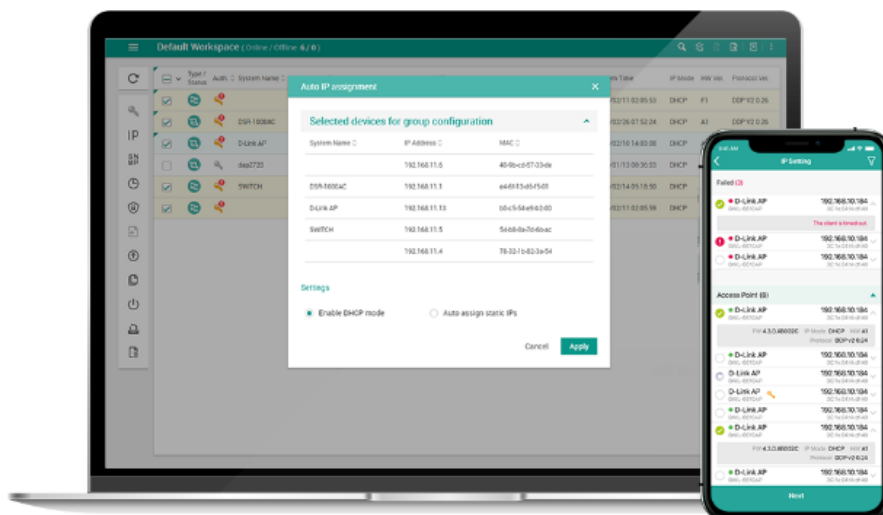
Automáticamente, veremos en nuestra pantalla del navegador los equipos que ha descubierto y nos dará diferentes informaciones sobre los mismos como son:

- ✓ **Modelo** de dispositivo de red
- ✓ Dirección **IP**
- ✓ Dirección **MAC**
- ✓ Número de **serie**
- ✓ Versión de **Hardware**
- ✓ Versión de **Firmware**



Type / Status	Auth	System Name	IP Address	MAC	Model	SNMP	FW Ver.	SN	System Time	IP Mode	HW Ver.	Protocol Ver.
Switch			10.90.90.91	0c-b6-d2-fa-3e-88	DGS-1510-20	●	1.70.B0...	RZC02J6000205	2019/01/01 06:40:13	Static	A1	DDP V2.0.26

En el caso que nos ocupa, para lograr conocer la **IP** de nuestro switch, vemos que la solución estaba a golpe de un clic y que, además, una vez descubierto, podremos llevar a cabo muchas más acciones interesantes gracias al **DNA** como, por ejemplo, precargar el firmware y la configuración deseada a nuestro equipo.



¿Quieres que te asesoremos?

Si tienes proyectos relacionados con el contenido de este eBook, desde **D-Link** te ofrecemos diversas vías de contacto directo para que podamos **asesorarte** y ofrecerte la mejor solución, siempre sin compromiso y con la garantía del **soporte técnico** desde el propio fabricante.

E-mail:

es-sales@dlink.com

Web (con chat de soporte preventiva):

<https://eu.dlink.com/es/es/empresas/switches>

Si eres reseller, integrador o proveedor de servicios TI puedes darte de alta en nuestro Programa de Canal **VIP+**. Tendrás multitud de ventajas y es gratuito (el proceso de alta es online).

Más información aquí:

<https://eu.dlink.com/es/es/partner-login>