

D-Link Support Services

Service gefällig?

Planung. Ausleuchtung.
Installation. Austausch.





Der neue Standard: Service bis zum nächsten Werktag

Ihr Netzwerk ist das Rückgrat Ihres Unternehmens. Eine kontinuierliche Verfügbarkeit ist daher von entscheidender Bedeutung – gerade, wenn etwas Unvorhergesehenes passiert. D-Link Assist ist ein technischer Supportdienst, mit dem Sie fehlerhafte Hardware schnell und effizient austauschen können. So maximieren Sie die Verfügbarkeit Ihres Netzwerks und können beruhigt darauf vertrauen, dass Sie mit einem einzigen Anruf sofort Hilfe erhalten.



Next Business Day Service (NBDS)

Für alle D-Link Produkte mit einer 5-Jahres-Garantie oder eingeschränkter lebenslanger Garantie (Limited Lifetime Warranty)¹ kann unser Next Business Day Service kostenfrei in Anspruch genommen werden. D-Link sendet Ihnen einen Werktag nach Bestätigung des Produktdefekts ein Ersatzprodukt zu. Nach Erhalt des Ersatzprodukts können Sie die Rücksendung des defekten Produkts in die Wege leiten.



Same Business Day Service (SBDS)

Der Same Business Day Service ist in Großbritannien, Deutschland, Frankreich, Italien, Spanien und Ungarn verfügbar. Er richtet sich an Unternehmen, die hochverfügbare Systeme bereitstellen und eine schnelle Support-Antwort innerhalb der normalen Geschäftszeiten benötigen. Nach Bestätigung des Produktdefekts stellen wir innerhalb unserer Geschäftszeiten – Montag bis Freitag von 8.00 bis 17.00 Uhr (außer an Feiertagen) – binnen 4 Stunden ein Ersatzprodukt bereit.



Garantieverlängerung um drei Jahre (3YWTY)

Um sich zusätzlich abzusichern, haben Sie die Möglichkeit, die Garantie für jedes Produkt, das Sie bei D-Link kaufen, um drei Jahre zu verlängern². Durch die Garantieverlängerung profitieren Sie zudem automatisch und ohne Zusatzgebühren vom Next Business Day Service.

D-Link Assist Q&A

Was ist D-Link Assist?

D-Link Assist ist unser reaktionsschneller Supportservice mit hochqualifizierten Spezialisten, die über detailliertes Fachwissen der D-Link Produkte verfügen. Umgehend wird Ihr Problem erfasst und schnellstmöglich behoben. Sofern Sie unseren kostenfreien Next Business Day Service in Anspruch nehmen, senden wir Ihnen im unwahrscheinlichen Fall eines Produktdefekts binnen eines Werkstags Ersatz zu. Damit werden Ausfallzeiten für Ihr Unternehmen so gering wie möglich gehalten.

Wie erhalte ich im Ernstfall Unterstützung?

Kontaktieren Sie einfach Ihr D-Link Technical Support Center vor Ort. Wir sind von Montag bis Freitag von 9.00 bis 17.30 Uhr (mit Ausnahme von Feiertagen) für Sie erreichbar. Ein Produktspezialist wird Ihr Problem telefonisch diagnostizieren und einen Austausch in die Wege leiten, sobald das Produkt als defekt bestätigt wurde.

Welche Produkte werden vom kostenfreien Next Business Day Service abgedeckt?

- Alle D-Link Produkte mit 5-Jahres-Garantie oder eingeschränkter lebenslanger Garantie (Limited Lifetime Warranty)¹.
- Alle Produkte mit 2-Jahres-/3-Jahres-Garantie, wenn die Garantie um 3 Jahre verlängert wurde².
- Der NBDS ist europaweit verfügbar.

Wo ist der Same Business Day Service verfügbar?

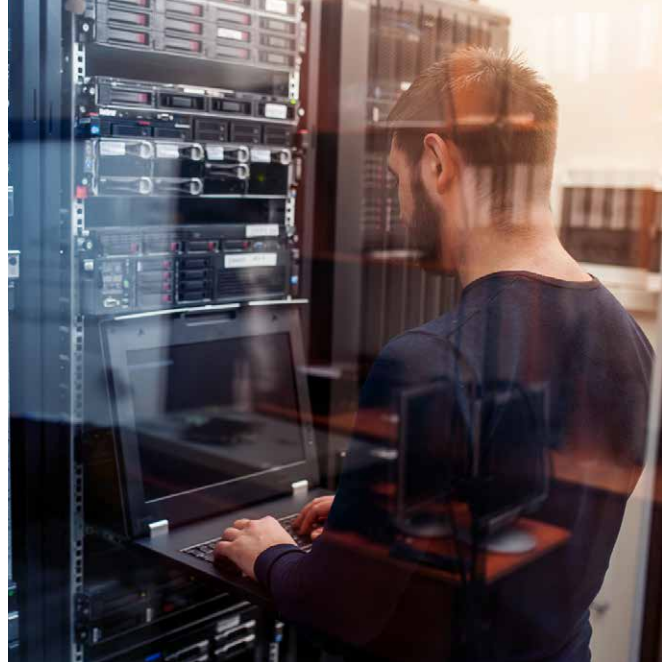
Der Same Business Day Service ist in Großbritannien, Deutschland, Frankreich, Italien, Spanien und Ungarn verfügbar.

Welche Leistungen umfasst der Same Business Day Service?

Garantierte Lieferung eines Ersatzprodukts binnen 4 Stunden nach Bestätigung des Produktausfalls während unserer Geschäftszeiten.

Muss ich den Same Business Day Service zusammen mit einem neuen Produkt von D-Link erwerben?

Nein. Sie haben nach dem Kauf bis zu 90 Tage Zeit, um sich für D-Link Assist zu entscheiden³.



Wie lange dauert es nach der Registrierung für den Same Business Day Service, bis meine Hardware abgesichert ist?

Der komplette Supportumfang kann 48 Stunden nach der verifizierten Registrierung in Anspruch genommen werden.

Wie kann ich den Same Business Day Service beziehen?

Der Same Business Day Service kann direkt über unsere qualifizierten D-Link Partner bezogen werden:

Fragen Sie Ihren Fachhändler, ob der Same Business Day Service für Ihr Produkt verfügbar ist.

Ihr Fachhändler veranlasst dann die Bestellung bei D-Link.

Sie erhalten direkt oder über Ihren Fachhändler den Aktivierungscode für den Same Business Day Service.

Registrieren Sie Ihr Produkt online im D-Link Self Service Portal. Anschließend geben Sie oder Ihr Fachhändler den Aktivierungscode unter D-Link Assist ein.

Um den Service zu aktivieren, geben Sie als Nächstes den Standort ein, an dem das Produkt installiert wird.

Im D-Link Assist System wird geprüft, ob das richtige Servicepaket für das Produkt erworben wurde.

Sie oder Ihr Fachhändler erhalten eine Benachrichtigung per Email, dass die Aktivierung erfolgreich war.

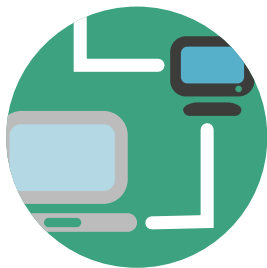
Produktführer

Kategorie	Videoüberwachung		Wireless	Switching			Sonstige
A				DGS-1510-52XMP	DGS-3420-28TC	DXS-1100-16SC	DXS-3600-EM-4QXS
				DGS-3120-48PC/SI	DGS-3420-28PC	DXS-1210-12TC	DXS-3600-EM-4XT
				DGS-3130-30TS/SI	DGS-3420-28SC	DXS-1210-16TC	DEM-QX10Q-LR4
				DGS-3130-30PS/SI	DGS-3420-52T	DXS-3400-24SC	
				DGS-3130-30S/SI	DGS-3420-52P	DXS-3400-24TC	
				DGS-3130-54PS/SI	DGS-3630-28SC/SI	DXS-3600-32S/SI	
				DGS-3130-54TS/SI	DGS-3630-28TC/SI	DXS-3600-32S/SI	
				DGS-3130-54S/SI	DGS-3630-52PC/SI	DXS-5000-54S/SI	
					DGS-3630-52TC/SI		
B	DCS-4602EV	DNR-312L	DAP-2695	DES-1210-28P	DGS-1510-28P	DXS-1100-10TS	DEM-432XT
	DCS-4603	DNR-322L	DAP-3662	DES-3200-28P	DGS-1510-28X	DXS-1210-10TS	DEM-QX01Q-SR4
	DCS-4605EV	DNR-2020-04P	DSR-1000AC	DGS-1026MP	DGS-1510-28XMP	DIS-200G-12S	DMC-1000
	DCS-4622		DWC-1000	DGS-1100-26MP	DGS-1510-52	DIS-200G-12PS	DPS-700
	DCS-4633EV		DWC-2000	DGS-1210-28MP	DGS-1510-52X		DXS-PWR-300AC
	DCS-4701E		DWL-6600AP	DGS-1210-28MP/ME	DGS-3000-28LP		DXE-820T
	DCS-4703E		DWL-6620APS	DGS-1210-28P	DGS-3000-28X		
	DCS-4705E		DWL-7620AP	DGS-1210-48	DGS-3000-28XMP		
	DCS-4802E		DWL-8610AP	DGS-1210-52	DGS-3000-52X		
	DCS-6517		DWL-8620AP	DGS-1210-52MP	DGS-3120-24TC/SI		
	DCS-7513		DWL-8620APE		DGS-3120-24PC/SI		
	DCS-7517		DWL-8710AP		DGS-3120-24SC/SI		
	DCS-2802KT-EU		DWM-312		DGS-3120-48TC/SI		
C	Alle sonstigen Produkte (ausgenommen dlinkgo Produkte, Netzteile, Software und Softwarelizenzen)						



Schneller ans Ziel mit den Network Support Services von D-Link

DAS-C-Network



Netzwerk Konfigurations-Service

Mit D-Link Assist können Sie Ihre neue D-Link Hardware schnell und problemlos installieren lassen. Dieser Service ist für ausgewählte Produkte von D-Link verfügbar.

Auf Grundlage der kundenspezifischen IT-Umgebung und der angestrebten Netzwerkkonfiguration erstellen D-Link Netzwerk-Spezialisten Produktkonfigurationen für D-Link Produkte zur anschließenden Installation.

DAS-S-WiFi



Wireless LAN Ausleuchtungs-Service

Je nach Objektgröße unterscheidet die Vor-Ort-Ausleuchtung zwischen verschiedenen Servicepaketen: (S = 2000 qm, M = 5000 qm oder L = bis 10.000 qm).

Im Service ist neben der professionellen Funkausmessung zusätzlich eine elektronische Dokumentation sowie die nachgelagerte Wireless-Planung enthalten. Ab einer Objektgröße von 10.000 qm (XL) erfolgt die Berechnung des Aufwands auf Projektbasis.

DAS-P-WiFi



Wireless LAN Planungs-Service

Der Wireless Planungs-Service umfasst die theoretische Wireless-Ausleuchtung intern bei D-Link. Auch hier ist eine elektronische Dokumentation inbegriffen. Bei diesem Servicepaket bestimmen die D-Link WLAN-Spezialisten den optimalen Aufstellungsort der Access Points anhand Ihres Gebäudeplans.

DAS-P-Video



IP-Kamera Planungs-Service

Diese theoretische Installationsplanung für IP-Kameras wird intern bei D-Link durchgeführt und beinhaltet eine elektronische Dokumentation. Dabei bestimmen die D-Link Kamera-Spezialisten den optimalen Aufstellungsort der Kameras für eine effiziente Videoüberwachung.

Bei den D-Link Netzwerk Support Services DAS-S-WiFi „S, M, L“ sowie DAS-P-WiFi und DAS-P-Video handelt es sich um Festpreisangebote, die Fachhändler direkt in der Distribution bestellen können. Die Angebote DAS-C-Network und DAS-S-WiFi-XL sind Projektpreisangebote und bedürfen einer vorherigen Aufwandsermittlung durch D-Link. Hierzu erhalten Sie von Ihrem autorisierten Distributor einen entsprechenden Link zur Kontaktaufnahme.



Servicepaket-Optionen

Service	Bestellnummer			Zeitraum
	Kategorie A	Kategorie B	Kategorie C	
Same Business Day	DAS-A-3YSBD	DAS-B-3YSBD	DAS-C-3YSBD	3 Jahre
	DAS-A-5YSBD	DAS-B-5YSBD	DAS-C-5YSBD	5 Jahre
Extended Warranty ⁴	DAS-A-3YWTY	DAS-B-3YWTY	DAS-C-3YWTY	3 Jahre

Service	Bestellnummer	Beschreibung	Zeitraum
D-Link Advanced Netzwerk Konfiguration	DAS-C-NETWORK	D-Link Advanced Konfiguration Service für Netzwerke	Pro Installation
D-Link Advanced Wireless LAN Ausleuchtungs-Service	DAS-S-WIFI-S	D-Link Advanced Ausleuchtungs-Service „S“ für eine Betriebsfläche von bis zu 2000 m ²	Pauschalsatz
	DAS-S-WIFI-M	D-Link Advanced Ausleuchtungs-Service „M“ für eine Betriebsfläche von bis zu 5.000 m ²	Pauschalsatz
	DAS-S-WIFI-L	D-Link Advanced Ausleuchtungs-Service „L“ für eine Betriebsfläche von bis zu 10.000 m ²	Pauschalsatz
	DAS-S-WIFI-XL	D-Link Advanced Ausleuchtungs-Service „XL“ für eine Betriebsfläche von bis zu 10.000 m ²	Tagessatz
D-Link Advanced Planungs-Service	DAS-P-WIFI	D-Link Advanced Planungs-Service für WLAN-Umgebungen	Pauschalsatz
	DAS-P-VIDEO	D-Link Advanced Planungs-Service – Video	Pauschalsatz

¹ Die eingeschränkte lebenslange Garantie ist nur verfügbar, wenn das Produkt innerhalb von 30 Tagen nach Kauf registriert wird und der ursprüngliche Käufer im Besitz des Produktes ist. Unter Umständen ist die Vorlage des Kaufnachweises erforderlich.

² Netzteile sind von dieser Regelung ausgeschlossen.




³ Unter Umständen ist die Vorlage eines Kaufnachweises erforderlich.

⁴ Die erweiterte Garantie kann für Produkte erworben werden, die nicht für die eingeschränkte lebenslange Garantie (s. Fußnote¹) von D-Link registriert wurden.



Sie haben Fragen?
Wir unterstützen Sie gerne!

Rufen Sie uns an oder schreiben Sie uns eine E-Mail:

 +49 6196 77 99-500
 dce-vertriebsanfrage@dlink.com
 www.dlink.com

D-Link Assist ist eine Marke von D-Link Europe Ltd. in Europa und/oder anderen Ländern. Alle Informationen waren zum Zeitpunkt der Veröffentlichung korrekt und können ohne Vorankündigung geändert werden. Alle Rechte vorbehalten. **Stand: April 2019**

D-Link (Deutschland) GmbH
Schwalbacher Straße 74, 65760 Eschborn

D-Link[®]