



DCS-4625

5-Megapixel 360° Full HD PoE Dome Camera

Merkmale

Hervorragende Videoqualität

- Progressiver CMOS-Sensor, 1/2,5", 5 Megapixel
- Auflösung von bis zu 2560 x 1920
- WDR-Bildoptimierung (Wide Dynamic Range)
- Integrierte IR-LED-Leuchten mit einer Reichweite von 5 Metern für dunkle Bereiche
- Unterstützung der Codecs H.265, H.264 und MJPEG für Streaming und Aufzeichnung
- Bewegungserkennung

Flexibilität

- Fast-Ethernet-Port mit 10/100 Mbit/s
- Power over Ethernet (PoE) gewährleistet die einfache und flexible Integration in Ihr Netzwerk
- Steckplatz für microSD-Karten zur internen Aufzeichnung¹
- Digitaleingang für ein externes Gerät
- Anschlussmöglichkeit für ein Mikrofon am Audioeingang

Die D-Link DCS-4625 5-Megapixel 360° Full HD PoE Dome Camera ist eine professionelle hochauflösende Überwachungslösung für kleine und mittlere als auch große Unternehmen. Die Kamera besitzt einen progressiven hochempfindlichen CMOS-Sensor (1/2,5") mit 5 Megapixeln und integrierter WDR-Bildoptimierung. Damit liefert sie unter allen Bedingungen hervorragende Videoqualität. Mit Weitwinkelobjektiv, hochauflösendem Sensor, Verzerrungskorrektur und PoE-Unterstützung ist sie die ideale Lösung, um große Bereiche ohne zusätzliche Geräte mit nur einer Kamera zu überwachen.

Hohe Video- und Aufzeichnungsqualität

Für eine optimale Bandbreitennutzung und bessere Bildqualität bietet die DCS-4625 Videokomprimierung in Echtzeit mit dem aktuellen H.265-Codec. Zusätzlich unterstützt sie die Codecs H.264 und MJPEG sowie drei unterschiedliche Profile für Videostreaming und -aufzeichnung zur selben Zeit. Videoauflösungen von bis zu 2560 x 1920 liefern gestochen scharfe Details. Rauschunterdrückung und die Unterstützung simultaner Videostreams verbessern die Qualität für den Fall, dass zur Beweisermittlung forensische Untersuchungen erforderlich sind. Darüber hinaus bieten Bewegungserkennung, Manipulationserkennung sowie Funktionen zur Ereignisverwaltung ein breites Spektrum von Überwachungsanwendungen, beispielsweise die Feststellung von Vorfällen und Koordinierung entsprechender Maßnahmen in öffentlichen Bereichen, die Umsetzung von Zugangskontrollen, die Vorbeugung krimineller Handlungen oder die Überwachung von Lagerbeständen.

Vollständige Überwachungslösung für Tag und Nacht

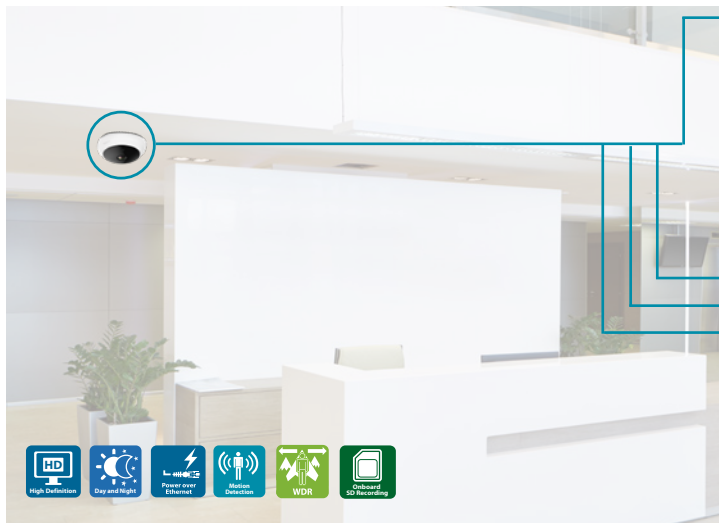
Ob bei Tag oder bei Nacht: Die 5-Megapixel Panoramic Fisheye Camera wacht über Ihre Geschäftsräume und informiert Sie, was dort geschieht. Die Nachtsichtfunktion mit IR-Beleuchtung sorgt dafür, dass garantiert nichts im Dunkeln bleibt. Mit der Bewegungserkennung können Sie bequem Ereignisse aufzeichnen und sogar vor einem Ereignis schon Moment- und Videoaufnahmen speichern, sodass Ihnen nichts Wichtiges entgeht.

Stabile Verwaltungssoftware

Zusammen mit der DCS-4625 5-Megapixel 360° Full HD PoE Dome Camera erhalten Sie die Überwachungssoftware D-ViewCam. Mit diesem Komplettpaket können Sie die Aufnahmen von bis zu 32 Kameras auf einem einzigen Computer zentral betrachten, verwalten und aufzeichnen. Aufzeichnung und E-Mail-Benachrichtigungen lassen sich durch die Bewegungserkennung oder digitale Eingabegeräte auslösen. Durch diese Funktion werden alle ungewöhnlichen Aktivitäten festgehalten und die Administratoren benachrichtigt, falls niemand vor Ort ist.

Flexible Anbindung

Die DCS-4625 verfügt über ein integriertes 802.3af-kompatibles PoE-Modul, das die Installation deutlich erleichtert, denn Netzwerkverbindung und Stromversorgung erfolgen über ein einziges Standard-Ethernetkabel. Die Installation geht viel schneller von der Hand, da aufgrund des entfallenden Netzteils keine zusätzlichen Stromkabel verlegt und keine Steckdosen montiert werden müssen.



360-Grad-Abdeckung des ganzen Raums

- Sehen Sie alles – denn das Weitwinkelobjektiv bietet Ihnen vollen Rundumblick, sodass Sie einen großen Bereich mit nur einer Kamera überwachen können.

5-Megapixel-Qualität und H.265-Komprimierung

- Die Kombination aus extrem hochauflösendem 5-Megapixel-Sensor und H.265-Komprimierung sorgt für die perfekte Balance zwischen hoher Bildqualität und effizienter Streaming-Bandbreite.

Wide Dynamic Range (WDR)

- Der hohe Kontrastumfang ermöglicht die Erfassung von Objekten bei wechselnden Lichtverhältnissen.
- Ideal für Eingangsbereiche oder verglaste Foyers, wo sowohl Innen- als auch Außenbereich überwacht werden müssen, oder auch schattige und hell beleuchtete Bereiche.

Vollständige Überwachungslösung für Tag und Nacht

- Dank der integrierten Nachtsichtfunktion können Sie einen Bereich 24 Stunden am Tag überwachen. Die IR-LED-Leuchten und der automatische Infrarotfilter liefern klare Bilder, selbst bei völliger Dunkelheit.

Kostenlose D-ViewCam™ Videomanagement-Software DCS-100

D-ViewCam ist kostenlos im Lieferumfang der D-Link Netzwerkkameras enthalten. Die Software bietet dem Nutzer die Möglichkeit, mehrere Kameras zu verwalten – im privaten Bereich wie im Unternehmensumfeld.

Die Software unterstützt bis zu 32 Netzwerkkameras und bis zu 64 Nutzer und ist mit allen aktuellen D-Link Netzwerkkameras und Videoservern kompatibel. Sie bietet digitale Überwachung und Aufzeichnung mit einer Vielzahl von Funktionen wie simultaner Videoaufnahme, Wiedergabe und Live-Anzeige.

Mit D-ViewCam haben Sie zudem die Möglichkeit, die Aufzeichnung nach Zeitplan, durch Bewegungserkennung oder manuell zu starten. Die aufgezeichneten Dateien lassen sich nach Videotyp durchsuchen sowie abspielen, bearbeiten und in AVI- oder ASF-Dateien umwandeln. Im E-Map-Modus können Sie eine Übersicht mit der Position und Ausrichtung der Kameras erstellen. Zusatzfunktionen wie Auto-Patrol, Schwenken, Zoomen und Fokussieren bieten optimale Kontrolle über die Videoüberwachung.

D-ViewCam Mobile

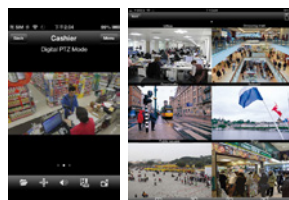
Behalten Sie mit der D-ViewCam Mobile App von D-Link Ihre Überwachungskameras von überall aus im Blick. Mit der App können Sie zu jeder Tageszeit ganz mühelos in Ihrem Unternehmen nach dem Rechten sehen.



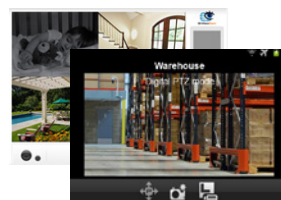
Wiedergabeansicht



Live-Ansicht



Für iPhone/iPad



Für Android-Geräte



D-ViewCam



Technische Spezifikationen

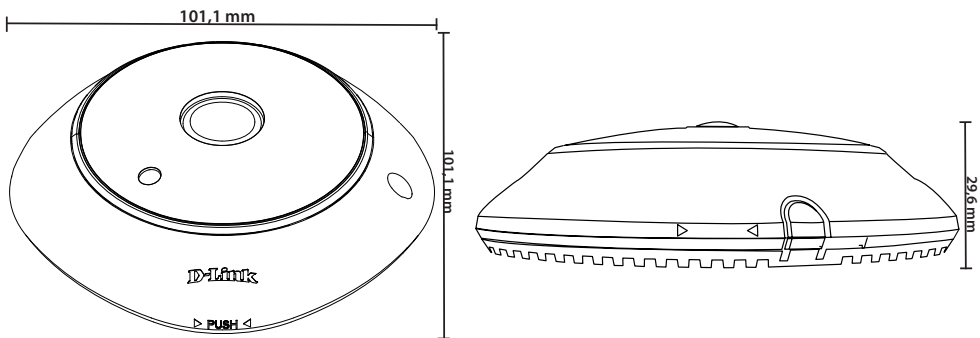
Kamera

Kamera-Hardwareprofil	<ul style="list-style-type: none"> • progressiver CMOS-Sensor, 1/2,5", 5 Megapixel • 5 Meter IR-Leuchtweite • minimale Helligkeit: <ul style="list-style-type: none"> • 0,01 Lux / F2.0 (Farbe) • 0,008 Lux / F2.0 (schwarzweiß) • 0 Lux / F2.0 (IR-LED an) • integriertes abschaltbares Infrarotfiltermodul (ICR) • minimaler Objektabstand 0,5 m 	<ul style="list-style-type: none"> • automatischer elektronischer Verschluss: 1/12 s–1/27.000 s • Brennweite: 1,37 mm • Blende: F2.0 • Bildwinkel: <ul style="list-style-type: none"> • (H) 180° • (V) 180° • (D) 180°
Bildfunktionen	<ul style="list-style-type: none"> • Bildgröße, -qualität, -frequenz und Bitrate konfigurierbar • konfigurierbare Bildbereiche für Bewegungserkennung • Verschlusszeit, Helligkeit, Sättigung, Kontrast, Schärfe und 3D-Filter konfigurierbar 	<ul style="list-style-type: none"> • automatischer Weißabgleich (AWB) • automatische Verstärkungsregelung (AGC) • Wide Dynamic Range (WDR) • Zeitstempel und Texteinblendungen
Anzeigemodi	<ul style="list-style-type: none"> • Weitwinkelansicht (10) • Normalansicht (1R) • Panorama-Ansicht (1P) 	<ul style="list-style-type: none"> • Mehrfachansicht mit Panorama (2P) • Mehrfachansicht (4R)
Videokomprimierung	<ul style="list-style-type: none"> • simultane Komprimierung im H.265/H.264/MJPEG-Format • Multicast Streaming mit H.265/H.264/MJPEG 	<ul style="list-style-type: none"> • JPEG für Standbilder
Videoauflösung	<ul style="list-style-type: none"> • 4:3 <ul style="list-style-type: none"> • 2560 x 1920, 1600 x 1200, 1280 x 960, 800 x 600, 640 x 480 bei bis zu 30 Bilder/s 	<ul style="list-style-type: none"> • 16:9 <ul style="list-style-type: none"> • 2560 x 1440, 1920 x 1080, 1280 x 720, 640 x 360 bei bis zu 30 Bilder/s
Audio	<ul style="list-style-type: none"> • G.711 μ-law 	<ul style="list-style-type: none"> • MPEG2-AAC LC
Schnittstellen für externe Geräte	<ul style="list-style-type: none"> • 10/100 BASE-TX Fast-Ethernet-Port • Unterstützt 802.3af PoE (Klasse 3) • Eingang für 12 V DC 	<ul style="list-style-type: none"> • Steckplatz für microSD/SDHC/SDXC-Karten bis 256 GB Speicherkapazität • Digitaleingang • Line-Eingang für Audio

Netzwerk

Netzwerkprotokolle	<ul style="list-style-type: none"> • IPv6 • IPv4 • ARP • TCP/IP • UDP • ICMP • DHCP-Client • NTP-Client (D-Link) • DNS-Client • FTP-Client • SMTP-Client • Bonjour 	<ul style="list-style-type: none"> • portbasierte 802.1x-Authentifizierung • HTTP/HTTPS • PPPoE • UPnP-Portweiterleitung • RTP/RTSP/RTCP • IP-Filterung • Multicast • CoS • QoS/DSCP • SNMP v1/v2/v3 • ONVIF-konform (Profil S)
Sicherheit	<ul style="list-style-type: none"> • Administratorschutz • Kennwortauthentifizierung 	<ul style="list-style-type: none"> • HTTP- und RTSP-Authentifizierung

DCS-4625 5-Megapixel 360° Full HD PoE Dome Camera

Systemverwaltung		
Ereignisverwaltung	<ul style="list-style-type: none"> • Bewegungserkennung • Manipulationserkennung • Ereignisbenachrichtigung und Hochladen von Momentaufnahmen/Videos per E-Mail oder FTP 	<ul style="list-style-type: none"> • Unterstützung für mehrere SMTP- und FTP-Server • mehrere Ereignisbenachrichtigungen • mehrere Aufzeichnungsmethoden für unkompliziertes Backup
Remote Management	<ul style="list-style-type: none"> • Momentaufnahmen/Videos aufzeichnen und auf einer lokalen Festplatte speichern 	<ul style="list-style-type: none"> • Konfigurationsoberfläche per Browser zugänglich
Systemanforderungen für Weboberfläche	<ul style="list-style-type: none"> • Betriebssystem: Microsoft Windows 10 / 8 / 7 	<ul style="list-style-type: none"> • Browser: Internet Explorer, Firefox, Chrome
D-ViewCam™ Systemanforderungen	<ul style="list-style-type: none"> • Betriebssystem: <ul style="list-style-type: none"> • 32 Bit: Windows 8 / 7 (SP1) • 64 Bit: Windows 10 / 8 / 7 (SP1) / Server 2012 / Server 2008 R2 	<ul style="list-style-type: none"> • Browser: Internet Explorer 7 oder höher • Protokoll: Standard-TCP/IP
D-ViewCam™ Softwarefunktionen	<ul style="list-style-type: none"> • Remote Management/Control von bis zu 32 Kameras • Unterstützung aller Verwaltungsfunktionen der Weboberfläche 	<ul style="list-style-type: none"> • Anzeige von bis zu 32 Kameras auf einem Bildschirm • Aufzeichnung nach Zeitplan, durch Bewegungserkennung oder manuell aktivierbar
Allgemein		
Gewicht	<ul style="list-style-type: none"> • 190 g ± 5 % 	
Externes Netzteil (nicht im Lieferumfang enthalten)	<ul style="list-style-type: none"> • Eingang: 100 bis 240 V AC, 50/60 Hz 	<ul style="list-style-type: none"> • Ausgang: 12 V DC, 1,5 A
Leistungsaufnahme	<ul style="list-style-type: none"> • 8 W ± 5 % 	
Temperatur	<ul style="list-style-type: none"> • Betrieb: 0 bis 40 °C 	<ul style="list-style-type: none"> • Lagerung: -20 bis 70 °C
Luftfeuchtigkeit	<ul style="list-style-type: none"> • Betrieb: 20 % bis 80 % (nicht kondensierend) 	<ul style="list-style-type: none"> • Lagerung: 5 % bis 95 % (nicht kondensierend)
Zertifizierungen	<ul style="list-style-type: none"> • CE • CE LVD 	<ul style="list-style-type: none"> • FCC • RCM
Abmessungen		
		

¹ Die Kamera ist kompatibel mit microSD-Karten bis v3.01 und nicht kompatibel mit v4.x-Karten.



Weitere Informationen: www.dlink.com

D-Link European Headquarters. D-Link (Europe) Ltd., First Floor, Artemis Building, Odyssey Business Park, West End Road, South Ruislip HA4 6QE, United Kingdom. Spezifikationen können ohne Vorankündigung geändert werden. D-Link ist eine eingetragene Marke der D-Link Corporation und ihrer Tochtergesellschaften. Alle sonstigen Marken sind Eigentum ihrer jeweiligen Inhaber. ©2019 D-Link Corporation. Alle Rechte vorbehalten. Irrtümer und Auslassungen vorbehalten.

Stand August 2019

D-Link®