

FIBER ETHERNET PCI ADAPTER



DFE-551FX

- Quick Installation Guide+
- Руководство по быстрой установке+
- Guía de Instalación Rápida+
- Guia de Instalação Rápida+
- 快速安裝指南+

Quick Installation Guide DFE-551FX

Fiber Ethernet PCI Adapter

Check Your Package Contents



DFE-551FX



CD with Manual and Drivers

DO NOT insert the DFE-551FX into the computer's PCI slot before installing the drivers.

Installing the DFE-551FX Drivers

- A.** Insert the driver CD, which is included with the DFE-551FX, into the CD-ROM of your computer.
- B.** Click "Install Drivers". When prompted "Installation Complete", click OK. If prompted to restart (for Microsoft Windows 98/ME only), click "Yes".

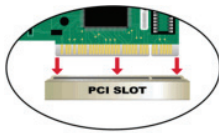
Installing the DFE-551FX into the computer's PCI slot

Next, TURN OFF the computer and unplug the power cord.



Caution: To avoid damage caused by static electricity, make sure to properly ground yourself by first touching a metal part of your computer to discharge any static electricity before working with the DFE-551FX Ethernet Adapter.

- A.** Power off your computer and disconnect the power cord.
- B.** Remove the back cover of your computer. (Refer to your computer's manual if needed.)
- C.** Locate an available PCI slot. PCI slots are usually white or cream coloured.
- D.** Remove the back plate (the small piece of metal that covers the opening for the PCI card on the back cover that you just removed.)
- E.** Insert the DFE-551FX carefully and firmly into the PCI slot.



- F. Secure the DFE-551FX with the screw from the back plate.
- G. Replace your computer's cover.

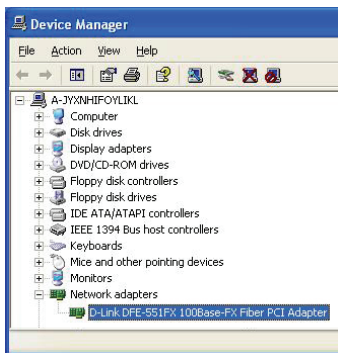
Finishing the Installation

- A. Reconnect the power cord and power on the computer
- B. If prompted to restart (for Microsoft Windows 98/ME only), click "Yes".

Troubleshooting

1. If I've lost my CD, what can I do?

The CD contains software drivers and manual which can be obtained from D-Link (see Technical Support pages). Windows 2000 or XP in most cases will automatically install the correct drivers.



2. What do I do if the installed card does not seem to function properly?

- Check that the card appears under START>CONTROL PANEL>SYSTEM>HARDWARE>DEVICE MANAGER>NETWORK ADAPTERS.
- If it does not appear, make sure you have inserted the PCI card correctly or try inserting the card into an alternative PCI slot.
- If it appears with an error "!" or "?", remove or uninstall the device by right clicking on the device. Restart the computer, upon restart Windows will redetect it. If error persists, try removing the card and uninstalling the driver. Repeat the installation process.

Notes

Technical Support

You can find software updates and user documentation on the D-Link website.

Tech Support for customers within Australia:

D-Link Technical Support over the Telephone:

1300-766-868

Monday to Friday 8:00am to 8:00pm EST

Saturday 9:00am to 1:00pm EST

D-Link Technical Support over the Internet:

<http://www.dlink.com.au>

[email:support@dlink.com.au](mailto:support@dlink.com.au)

Tech Support for customers within New Zealand:

D-Link Technical Support over the Telephone:

0800-900-900

Monday to Friday 8:30am to 8:30pm

Saturday 9:00am to 5:00pm

D-Link Technical Support over the Internet:

<http://www.dlink.co.nz>

[email:support@dlink.co.nz](mailto:support@dlink.co.nz)

D-Link®
Building Networks for People

Technical Support

You can find software updates and user documentation on the D-Link website.

Tech Support for customers within South Eastern Asia and Korea:

D-Link South Eastern Asia and Korea Technical Support over the Telephone:

+65-6895-5355

Monday to Friday 9:00am to 12:30pm, 2:00pm-6:00pm
Singapore Time

D-Link Technical Support over the Internet:

email: support@dlink.com.sg

Technical Support

You can find software updates and user documentation on the D-Link website.

Tech Support for customers within India

D-Link Technical Support over the Telephone:

+91-22-26526741

+91-22-26526696 –ext 161 to 167

Monday to Friday 9:30AM to 7:00PM

D-Link Technical Support over the Internet:

<http://www.dlink.co.in>

<http://www.dlink.co.in/dlink/drivers/support.asp>

<ftp://support.dlink.co.in>

email: techsupport@dlink.co.in

D-Link®

Building Networks for People

Technical Support

You can find software updates and user documentation on the D-Link website.

D-Link provides free technical support for customers for the duration of the warranty period on this product.

Customers can contact D-Link technical support through our web site or by phone.

Tech Support for customers within the Russia

D-Link Technical Support over the Telephone:

(495) 744-00-99

Monday to Friday 10:00am to 6:30pm

D-Link Technical Support over the Internet

<http://www.dlink.ru>

email: support@dlink.ru

Technical Support

You can find software updates and user documentation on the D-Link website.

Tech Support for customers within the U.A.E & North Africa:

D-Link Technical Support over the Telephone:

(971) 4-391-6480 (U.A.E)

Sunday to Wednesday 9:00am to 6:00pm GMT+4

Thursday 9:00am to 1:00pm GMT+4

D-Link Middle East & North Africa

D-Link Technical Support over the Internet:

<http://support.dlink-me.com>

email: support@dlink-me.com

Tech Support for customers within Israel:

D-Link Technical Support over the Telephone:

(972) 9-9715701

Sunday to Thursday 9:00am to 5:00pm

D-Link Technical Support over the Internet:

<http://www.dlink.co.il/support/>

e-mail: support@dlink.co.il

Tech Support for customers within Turkey:

D-Link Technical Support over the Telephone:

0090 312 473 40 55

Monday to Friday 9:00am to 6:00pm

D-Link Technical Support over the Internet:

<http://www.dlink.com.tr>

e-mail: turkiye@dlink-me.com

Tech Support for customers within Egypt:

D-Link Technical Support over the Telephone:

+202-2919035, +202-2919047

Sunday to Thursday 9:00am to 5:00pm

D-Link Technical Support over the Internet:

<http://support.dlink-me.com>

e-mail: amostafa@dlink-me.com

D-Link®

Building Networks for People

Technical Support

You can find software updates and user documentation on the D-Link website.

Tech Support for customers within South Africa and Sub Sahara Region:

D-Link South Africa and Sub Sahara Technical Support over the Telephone:

+27-12-665-2165

08600 DLINK (For South Africa only)

Monday to Friday 8:30am to 9:00pm South Africa Time

D-Link Technical Support over the Internet:

<http://www.d-link.co.za>

[email:support@d-link.co.za](mailto:support@d-link.co.za)

D-Link[®]
Building Networks for People

Technical Support

You can find updates and user documentation on the D-Link website

Tech Support for Latin America customers:

D-Link Technical Support over the followings Telephones:

Argentina: 0800-666 1442	Monday to Friday 09:00am to 22:00pm
Chile: 800-214 422	Monday to Friday 08:00am to 21:00pm
Colombia: 01800-700 1588	Monday to Friday 07:00am to 20:00pm
Ecuador: 1800-777 711	Monday to Friday 07:00am to 20:00pm
El Salvador: 800-6137	Monday to Friday 06:00am to 19:00pm
Guatemala: 1800-300 0017	Monday to Friday 06:00am to 19:00pm
Panama: 0800-560 0193	Monday to Friday 07:00am to 20:00pm
Peru: 0800-52049	Monday to Friday 07:00am to 20:00pm
Venezuela: 0800-100 3470	Monday to Friday 08:00am to 21:00pm

D-Link Technical Support over the Internet:

www.dlinkla.com

www.dlinklatinamerica.com

[email:support@dlink.cl](mailto:support@dlink.cl)

Tech Support for customers within Brazil:

D-Link Technical Support over the Telephone:

0800-7014104

Monday to Friday 8:30am to 18:30pm

D-Link Technical Support over the Internet:

www.dlinkbrasil.com.br

[email:suporte@dlinkbrasil.com.br](mailto:suporte@dlinkbrasil.com.br)

D-Link®
Building Networks for People

Руководство по быстрой установке DFE-551FX

Сетевой PCI-адаптер Ethernet

Проверьте содержимое комплекта



DFE-551FX



Компакт-диск с руководством
пользователя и драйверами

**НЕ УСТАНАВЛИВАЙТЕ DFE-551FX в слот PCI компьютера
до тех пор, пока не установите драйверы.**

Установка драйверов DFE-551FX

- A.** Установите компакт-диск с драйверами из комплекта поставки DFE-551FX в привод CD-ROM компьютера.
- B.** Нажмите на "Install Drivers" (установка драйверов). Если появится сообщение "Installation Complete", нажмите ОК. При появлении сообщения о перезагрузке (только для Microsoft Windows 98/ME), нажмите "Yes".

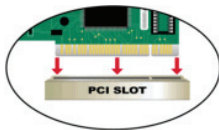
Установка DFE-551FX в слот PCI компьютера

**Затем ВЫКЛЮЧИТЕ компьютер и
отключите кабель питания.**



⚠️: Во избежание нанесения повреждений статическим электричеством, перед работой с Ethernet-адаптером DFE-551FX снимите с себя статическое электричество, дотронувшись до заземленного металлического корпуса компьютера.

- A.** Выключите компьютер и отсоедините кабель питания.
- B.** Снимите кожух компьютера. (При необходимости, обратитесь к руководству эксплуатации компьютера)
- C.** Выберите свободный слот PCI. Слоты PCI обычно белого или кремового цвета.
- D.** Удалите заглушку слота PCI (Небольшая металлическая пластинка, которая закрывает отверстие для установки карты PCI).
- E.** Аккуратно и надежно установите DFE-551FX в слот PCI.



- F. Закрепите DFE-551FX винтами от заглушки.
- G. Установите кожух на компьютер.

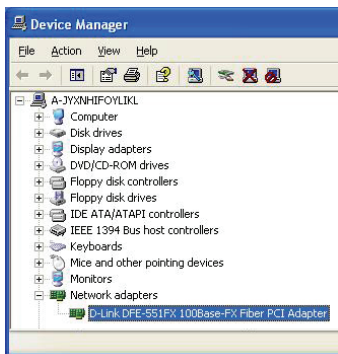
Установка закончена

- A. Повторно подключите кабель питания и включите компьютер
- B. При появлении сообщения о перезагрузке (только для Microsoft Windows 98/ME), нажмите "Yes".

Поиск неисправностей

1. Что делать, если компакт-диск потерян?

Компакт-диск содержит программное обеспечение, драйверы, руководство пользователя, которое может быть получено от D-Link (обратитесь на страницу Технической поддержки). В большинстве случаев Windows 2000 или XP автоматически устанавливают корректные драйверы.



2. Что делать, если установленная карта не работает?

- Проверьте, появилась ли карта в списке ПУСК>ПАНЕЛЬ УПРАВЛЕНИЯ> СИСТЕМА> ОБОРУДОВАНИЕ> ДИСПЕТЧЕР УСТРОЙСТВ> СЕТЕВЫЕ ПЛАТЫ.
- Если карта не отображается, убедитесь, что карта правильно установлена в слот PCI или попробуйте установить карту в другой слот PCI.
- Если обнаружена ошибка "!" или "?", удалите или деинсталлируйте устройство нажатием правой кнопки на устройстве. Перезагрузите компьютер, Windows повторно обнаружит карту. Если снова возникла ошибка, попробуйте удалить карту и деинсталлировать драйвер. Повторите процесс установки.

Notes

Техническая поддержка

Обновления программного обеспечения и документация доступны на Интернет-сайте D-Link.

D-Link предоставляет бесплатную поддержку для клиентов в течение гарантийного срока.

Клиенты могут обратиться в группу технической поддержки D-Link по телефону или через Интернет.

Техническая поддержка D-Link:
(495) 744-00-99

Техническая поддержка через Интернет
<http://www.dlink.ru>
email: support@dlink.ru

D-Link[®]
Building Networks for People

Guía de Instalación Rápida DFE-551FX

Adaptador PCI Fibra Ethernet

Revise contenido del Paquete



DFE-551FX



CD con Manual y Drivers

NO INSERTE la tarjeta DFE-551FX en el puerto PCI del Computador antes de instalar los Drivers.

Instalando los Drivers de DFE-551FX

- A. Inserte el disco, el cual viene incluido con la tarjeta DFE-551FX, en el Lector de CD en su Computador.
- B. Haga clic en “Install Drivers” (instalar controladores). Cuando aparezca “**Installation Complete**”, haga clic en **OK**. Si le indica reiniciar en la pantalla (solo para Microsoft Windows 98/ME), haga clic en “**Yes**”.

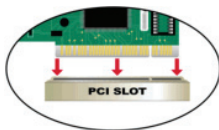
Instalando la tarjeta DFE-551FX en el Puerto PCI del Computador

Ahora, APAGUE el computador y desconecte el cable de poder.



Precaución: Para evitar el daño causado por electricidad estática, asegúrese de estar aterrizado correctamente tocando alguna pieza de metal de su computador para descargar cualquier energía estática que tenga antes de trabajar con su adaptador DFE-551FX.

- A. APAGUE el computador y desconecte el cable de poder.
- B. Retire la Cubierta Trasera de su Computador. (Refiérase al manual de su computador si fuese necesario.)
- C. Localice un Puerto PCI disponible. Los puertos PCI usualmente son de color Blanco o Crema.
- D. Retire la placa trasera (la pequeña pieza de metal que cubre la apertura de las tarjetas PCI.)
- E. Inserte la tarjeta DFE-551FX cuidadosamente y firme en el puerto PCI.



- F. Asegure la tarjeta DFE-551FX con tornillos en la placa trasera.
- G. Vuelva a colocar la cubierta de su computador.

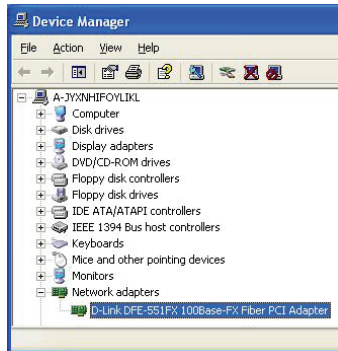
Terminando la Instalación

- A. Reconecte el cable de poder y encienda su computador
- B. Si le indica reiniciar en la pantalla (solo para Microsoft Windows 98/ME), haga click en "Yes".

Solución de Problemas

1. Si he perdido mi CD, que puedo hacer?

El contenido del CD, Drivers y Manual pueden ser obtenidos desde D-Link (Mire las paginas de Soporte Técnico). Windows 2000 o XP en la mayoría de los casos instalara correctamente los drivers correctos.



2. Que puedo hacer si la tarjeta no funciona correctamente?

- Revise que la tarjeta aparezca en INICIO>PANEL CONTROL>SISTEMA>HARDWARE>ADMINISTRADOR DE DISPOSITIVOS>ADAPTADORES DE RED.
- Si no aparece, asegúrese que haya insertado la tarjeta PCI correctamente O trate de insertar la tarjeta en un puerto PCI alternativo
- Si aparece con un error "!" o "?", quite o desinstale el dispositivo haciendo click derecho sobre el icono. Reinicie el computador, cuando se reinicie Windows, la detectará. Si el error persiste, trate quitando la tarjeta y desinstalando el Driver. Repita el proceso de Instalación

Notes

Asistencia Técnica

D-Link Latin América pone a disposición de sus clientes, especificaciones, documentación y software mas reciente a través de nuestro Sitio Web
www.dlinkla.com

El servicio de soporte técnico tiene presencia en numerosos países de la Región Latino América, y presta asistencia gratuita a todos los clientes de D-Link, en forma telefónica e internet, a través de la casilla soporte@dlinkla.com

Soporte Técnico Help Desk Argentina:

Teléfono: 0-800 122 35 465 Lunes a Viernes 09:00 am a 22:00 pm

Soporte Técnico Help Desk Chile:

Teléfono: 800 8 35465 Lunes a Viernes 08:00 am a 21:00 pm

Soporte Técnico Help Desk Colombia:

Teléfono: 01-800 952 54 65 Lunes a Viernes 07:00 am a 20:00 pm

Soporte Técnico Help Desk Ecuador:

Teléfono: 1800-035465 Lunes a Viernes 07:00 am a 20:00 pm

Soporte Técnico Help Desk El Salvador:

Teléfono: 800-6137 Lunes a Viernes 06:00 am a 19:00 pm

Soporte Técnico Help Desk Guatemala:

Teléfono: 1800-300 0017 Lunes a Viernes 06:00 am a 19:00 pm

Soporte Técnico Help Desk Panamá:

Teléfono: 00-800 052 54 65 Lunes a Viernes 07:00 am a 20:00 pm

Soporte Técnico Help Desk Perú:

Teléfono: 0800-00 968 Lunes a Viernes 07:00 am a 20:00 pm

Soporte Técnico Help Desk Venezuela:

Teléfono: 0-800-100 5767 Lunes a Viernes 08:00 am a 21:00 pm

D-Link[®]
Building Networks for People

Guia de Instalação Rápida DFE-551FX

Adaptador PCI Ethernet de Fibra

Verifique o Conteúdo da Sua Embalagem



DFE-551FX



CD com Manual e Drivers

NÃO insira o DFE-551FX no slot PCI do seu computador antes de instalar os drivers.

Instalando os Drivers do DFE-551FX

- A. Insira o CD de drivers, que está incluído com o DFE-551FX, na unidade de CD-ROM do seu computador.
- B. Clique em "Install Drivers". Quando a mensagem "Installation Complete" for exibida, clique em OK. Se uma mensagem solicitando que você reinicie o computador for exibida (somente para o Microsoft Windows 98/ME), clique em "Yes".

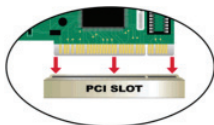
Instalando o DFE-551FX no slot PCI do seu computador

Em seguida, DESLIGUE o computador e desconecte o cabo de alimentação.



Aviso: Para evitar danos causados pela eletricidade estática, certifique-se de tocar primeiramente uma parte metálica do seu computador para descarregar qualquer eletricidade estática do seu corpo antes de trabalhar com o Adaptador Ethernet

- A. Desligue o seu computador e desconecte o cabo de alimentação.
- B. Remova a tampa traseira do seu computador. (Consulte o manual do seu computador caso necessário.)
- C. Localize um slot PCI disponível. Os slots PCI geralmente são brancos ou beges.
- D. Remova a placa traseira (o pequeno pedaço de metal que cobre a abertura da placa PCI na tampa traseira que acabou de remover.)
- E. Insira o DFE-551FX cuidadosamente e com firmeza no slot PCI.



- F. Prenda o DFE-551FX com o parafuso da placa.
- G. Recoloque a tampa do seu computador.

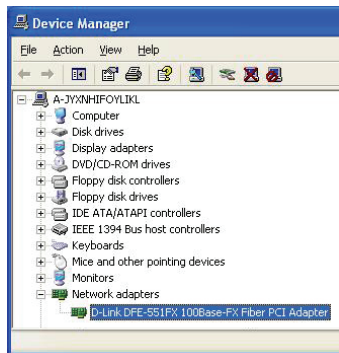
Concluindo a Instalação

- A. Reconecte o cabo de alimentação e ligue o computador
- B. Se uma mensagem solicitando que você reinicie o computador for exibida (somente para o Microsoft Windows 98/ME), clique em “Yes”.

Resolução de Problemas

1. Eu perdi o meu CD. O que devo fazer?

O CD contém drivers de software e o manual que pode ser obtido da D-Link (consulte as páginas de Suporte Técnico). O Windows 2000 ou XP na maioria dos casos vai instalar automaticamente os drivers corretos.



2. O que fazer se a placa instalada aparentemente não funciona corretamente?

- Verifique se a placa aparece em START>CONTROLPANEL>SYSTEM>HARDWARE >DEVICE MANAGER>NETWORK ADAPTERS.
- Se ela não aparecer, certifique-se de que inseriu a placa PCI corretamente ou tente inseri-lo em um slot PCI alternativo.
- Se for exibida com um erro “!” ou “?”, remova ou desinstale o dispositivo clicando com o botão direito sobre ele. Reinicie o computador. A reinicialização do Windows vai detectá-lo. Se o erro persistir, tente remover a placa e desinstalar o driver. Repita o processo de instalação.

Notes

Suporte Técnico

Você pode encontrar atualizações de software e documentação de usuário no site da D-Link Brasil www.dlinkbrasil.com.br.

A D-Link fornece suporte técnico gratuito para clientes no Brasil durante o período de vigência da garantia deste produto.

Suporte Técnico para clientes no Brasil:

Telefone

São Paulo (11) 2185-9301

Segunda à sexta

Das 8h30 às 18h30

Demais Regiões do Brasil 0800 70 24 104

E-mail:

email:suporte@dlinkbrasil.com.br

D-Link[®]
Building Networks for People

快速安裝指南

DFE-551FX

Fibre Ethernet PCI Adapter

檢查您的包裝內容物



DFE-551FX



光碟片（包含產品使用說明書與驅動程式）

安裝驅動程式之前，請勿將 DFE-551FX 插入電腦的 PCI 插槽中。

安裝 DFE-551FX 驅動程式

- 將包含 DFE-551FX 驅動程式的光碟片，放置到電腦的光碟機中。
- 單擊“Install Drivers”，當跳出“Installation Complete”提示，請單擊 OK，使用 Microsoft Windows 98/ME 作業系統時，會跳出 restart（重新開機）提示，請單擊“Yes”。

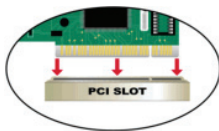
安裝 DFE-551FX 至電腦的 PCI 插槽

下一步，將電腦關機，並拔掉電源連接線。



注意：安裝 DFE-551FX 網路卡時，為避免靜電因素導致的危險損害，在您接觸電腦金屬的部分之前，請先確認自己是否已經接地，先進行靜電放電。

- 將您的電腦電源關閉與拔掉電源連接線。
- 移除您電腦的機殼（如果需要，請參閱您電腦的產品使用說明書）。
- 找出空的 PCI 插槽，PCI 插槽通常是白色或者是乳黃色。
- 移除電腦機殼後方的金屬薄板（您所需要移除的金屬薄板覆蓋在電腦機殼靠近 PCI 插槽處）
- 將 DFE-551FX 小心與穩固地放到 PCI 插槽中。



- F. 用螺絲將DFE-551FX與電腦後面版鎖緊。
- G. 將電腦機殼安裝回去。

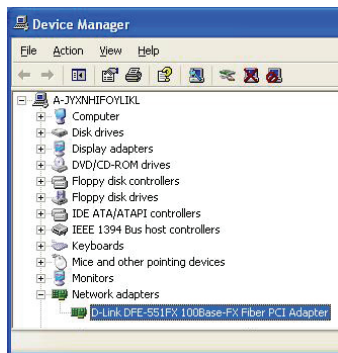
完成安裝程序

- A. 重新連接電腦電源連接線與開啓電腦。
- B. 假如使用Microsoft Windows 98/ME作業系統，會跳出restart（重新開機）提示，請單擊“Yes”。

故障排除

1. 假如我遺失我的光碟片，該如何處理？

光碟內所包含的驅動程式與產品使用說明書都可以從 D-Link 網頁下載，請參閱 [Technical Support](#) 網頁。如果您電腦的作業系統為 Windows 2000 或 XP，一般均可以自動安裝正確的驅動程式。



2. 在安裝網路卡後，無法正常運作，該如何處理？

- 經由以下路徑檢查網路卡是否安裝完成
開始>控制台>系統>硬體>裝置管理員>網路介面卡
- 假如網路卡沒有出現在視窗中，請確認您已經正確將網路卡安裝或者是試著將網路卡安裝到另外一個 PCI 插槽。
- 假如網路卡有出現在視窗中，但有著錯誤的符號出現，如“!”或“?”，將滑鼠點在網路卡上按下右鍵移除或重新安裝，將電腦重新開機，電腦將會重新偵測網路卡，假如錯誤還是出現，請移除網路卡與驅動程式，按照安裝程序重新安裝。

Notes

D-Link 友訊科技 台灣分公司 技術支援資訊

如果您還有任何本使用手冊無法協助您解決的產品相關問題，台灣地區用戶可以透過我們的網站、電子郵件或電話等方式與D-Link台灣地區技術支援工程師聯絡。

D-Link 免付費技術諮詢專線

0800-002-615

服務時間：週一至週五，早上8:30 到 晚上7:00

(不含周六、日及國定假日)

網 站：<http://www.dlink.com.tw>

電子郵件：dssqa_service@dlink.com.tw

如果您是台灣地區以外的用戶，請參考D-Link網站 全球各地分公司的聯絡資訊以取得相關支援服務。

產品保固期限、台灣區維修據點查詢，請參考以下網頁說明：

<http://www.dlink.com.tw>

產品維修：

使用者可直接送至全省聯強直營維修站或請洽您的原購買經銷商。

Notes

Notes

Notes

Notes

D-Link®



RECYCLABLE
Ver.1.00 (I)
2007/07/17
6FE551FXDI01G