

**DCS-4625**

## Caméra panoramique fisheye 5 mégapixels

### Caractéristiques

#### Qualité vidéo exceptionnelle

- Capteur CMOS à balayage progressif 5 mégapixels 1/2,5"
- Résolution maximale de 2560 x 1920
- Technologie d'amélioration de l'image à large plage dynamique (WDR)
- Éclairage LED IR intégré avec une portée de 5 mètres dans les zones sombres
- Prise en charge des codecs H.265, H.264 et MJPEG pour la diffusion en continu et l'enregistrement
- Détection des mouvements

#### Flexibilité

- Port Fast Ethernet 10/100
- Power over Ethernet (PoE) garantit une intégration simple et flexible dans votre réseau
- Port pour carte microSD pour le stockage embarqué<sup>1</sup>
- Prise entrée numérique pour connexion à appareil externe
- La fiche audio peut être connectée à un microphone

La caméra panoramique fisheye 5 mégapixels DCS-4625 de D-Link constitue une solution de vidéosurveillance professionnelle haute définition destinée aux petites, moyennes et grandes entreprises. La caméra utilise un capteur CMOS à balayage progressif 5 mégapixels 1/2,5" à haute sensibilité. Elle est dotée de la technologie d'amélioration de l'image à large plage dynamique intégrée pour réaliser des vidéos de qualité supérieure dans toutes les conditions. Grâce à son objectif ultra-grand-angulaire, à son capteur haute résolution, à sa correction de distorsion et à la prise en charge PoE, c'est la solution idéale pour la surveillance de zones étendues avec une seule caméra sans accessoire supplémentaire.

### Vidéo et enregistrement de qualité supérieure

Pour optimiser l'efficacité de la bande passante et améliorer la qualité de l'image, la caméra DCS-4625 réalise une compression vidéo en temps réel à l'aide du dernier codec H.265. Elle prend également en charge les codecs H.264/MJPEG et trois profils distincts pour le streaming et l'enregistrement vidéo simultanés. Les résolutions vidéo allant jusqu'à 2560 x 1920 délivrent des détails nets. De plus, la qualité apportée par la réduction de bruit et la prise en charge de flux vidéo simultanés sont essentielles en cas d'enquête judiciaire et de recherche de preuves. La prise en charge de la détection de mouvement, de la détection de sabotage et les fonctions de gestion des événements permettent une mise en œuvre dans des applications de sécurité variées telles que la surveillance des espaces publics pour détecter des incidents et coordonner les interventions, le renforcement du contrôle d'accès aux zones à accès réglementé, la dissuasion d'activités criminelles ou la surveillance des stocks.

### Solution de surveillance jour et nuit complète

Jour et nuit, la caméra panoramique fisheye 5 mégapixels surveille vos locaux pour vous tenir au courant de chaque événement. La vision nocturne avec projecteurs infrarouges permet de s'assurer que rien n'est caché dans l'ombre, même dans l'obscurité complète. La détection de mouvement vous permet d'enregistrer des événements avec facilité et peut même enregistrer des instantanés et de la vidéo avant même que l'événement ne se produise. Ainsi, vous ne manquez aucun moment important.

### Logiciel de gestion puissant

La caméra panoramique fisheye 5 mégapixels DCS-4625 est livrée avec D-ViewCam™, un logiciel de vidéosurveillance complet qui permet d'afficher, de gérer et d'enregistrer la vidéo de 32 caméras maximum sur un seul ordinateur dans un lieu central. Les enregistrements et les alertes par e-mail peuvent être déclenchés à la détection de mouvement ou par des périphériques d'entrée numérique. Cette fonction enregistre automatiquement toute activité inhabituelle et avertit les administrateurs lorsque personne ne se trouve sur le site pour surveiller.

### Souplesse de la connectivité

La caméra DCS-4625 dispose d'un module PoE intégré conforme à la norme 802.3af qui simplifie l'installation en fournissant l'alimentation et la connectivité réseau dans un seul câble. Cette fonction peut accélérer l'installation, car il n'est plus nécessaire de poser un câblage électrique supplémentaire et d'installer des prises sur le site.



#### Couverture complète de la pièce à 360°

- Ne ratez aucun détail grâce à un objectif ultra-grand-angulaire qui vous offre une couverture complète à 360°, vous permettant de surveiller une large zone avec une seule caméra.

#### Qualité 5 mégapixels et compression H.265

- Un capteur de 5 mégapixels d'une netteté exceptionnelle et la compression H.265 pour garantir un équilibre parfait entre une qualité d'image élevée et l'efficacité de la bande passante pour une diffusion continue.

#### Large plage dynamique (WDR)

- Permet à la caméra de voir des objets dans des conditions d'éclairage contrastées.
- Idéale pour les entrées et les halls avec fenêtres nécessitant une surveillance des zones intérieures et extérieures, des zones ombragées et très éclairées.

#### Solution de surveillance jour et nuit complète

- Permet de surveiller une zone 24h/24 avec vision nocturne intégrée ; les LED infrarouges et le filtre infrarouge automatique délivrent une image nette, même dans l'obscurité complète.

### Logiciel de gestion vidéo gratuit D-ViewCam™ DCS-100

Fourni gratuitement avec les caméras réseau de D-Link, D-ViewCam permet aux utilisateurs de gérer de manière centralisée les multiples caméras de la maison ou de l'entreprise.

Prenant en charge jusqu'à 32 caméras réseau et 64 utilisateurs, D-ViewCam est compatible avec toutes les caméras réseau et tous les serveurs vidéo actuels de D-Link. Le logiciel assure la surveillance et l'enregistrement numériques avec une vaste palette de fonctionnalités, dont l'enregistrement vidéo simultané, la lecture et la visualisation en direct.

D-ViewCam permet l'enregistrement programmé, manuel et sur détection de mouvements. Les fichiers enregistrés peuvent être recherchés par type de vidéo et les fichiers sélectionnés peuvent être lus, édités et convertis en fichiers AVI ou ASF. Le mode e-map dans l'application permet aux utilisateurs de créer une carte avec l'emplacement et l'orientation des caméras tandis que des fonctionnalités supplémentaires telles que la patrouille automatique, la rotation, le zoom et la mise au point garantissent la gestion optimale de la vidéosurveillance.

### D-ViewCam Mobile

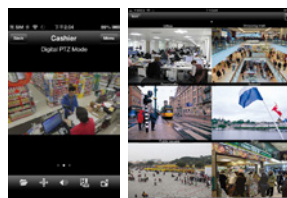
Gardez un œil en permanence sur vos caméras de surveillance, où que vous soyez avec l'application D-ViewCam Mobile de D-Link. L'application D-ViewCam Mobile facilite la surveillance de votre entreprise, peu importe où vous vous trouvez et l'heure de la journée.



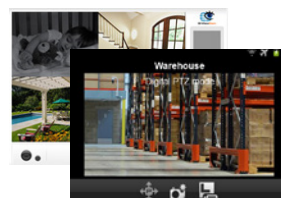
Vue en lecture



Visualisation en direct



Pour iPhones/iPads



Pour appareils Android



D-ViewCam



## Spécifications techniques

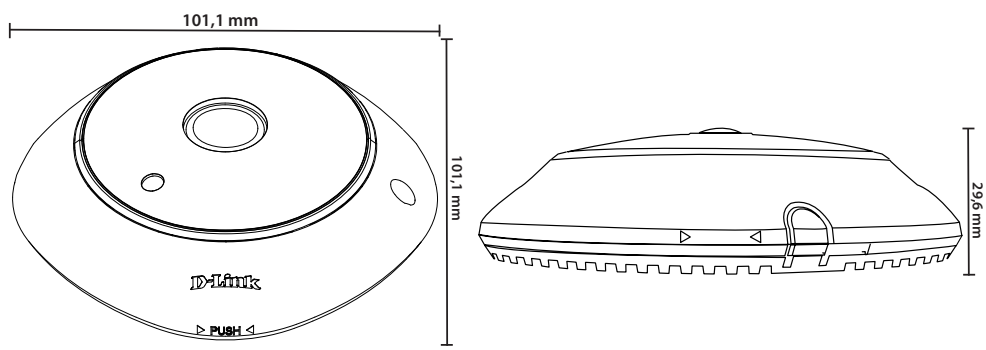
### Caméra

Profil matériel de la caméra	<ul style="list-style-type: none"> <li>• Capteur CMOS à balayage progressif 5 mégapixels 1/2,5"</li> <li>• Distance d'éclairage IR de 5 mètres</li> <li>• Éclairage minimum : <ul style="list-style-type: none"> <li>• 0,01 lux/F2.0 (couleur)</li> <li>• 0,008 lux/F2.0 (N/B)</li> <li>• 0 lux/F2.0 (LED IR activée)</li> </ul> </li> <li>• Module filtre infrarouge à retrait automatique (ICR) intégré</li> <li>• Distance minimale de l'objet 0,5 m</li> </ul>	<ul style="list-style-type: none"> <li>• Obturateur électronique automatique : 1/12s ~ 1/27000s</li> <li>• Distance focale : 1,37 mm</li> <li>• Ouverture : F2.0</li> <li>• Angle de vue : <ul style="list-style-type: none"> <li>• (H) 180°</li> <li>• (V) 180°</li> <li>• (D) 180°</li> </ul> </li> </ul>
Caractéristiques de l'image	<ul style="list-style-type: none"> <li>• Taille, qualité, vitesse et débit binaire d'images configurables</li> <li>• Fenêtres de détection de mouvements configurables</li> <li>• Vitesse d'obturation, luminosité, saturation, contraste, netteté et filtre 3D réglables.</li> </ul>	<ul style="list-style-type: none"> <li>• Équilibre des blancs automatique (AWB)</li> <li>• Contrôle automatique de gain (AGC)</li> <li>• Large plage dynamique (WDR)</li> <li>• Horodateur et superposition de texte</li> </ul>
Mode d'affichage	<ul style="list-style-type: none"> <li>• Vue ultra-grand-angulaire (10)</li> <li>• Vue normale (1R)</li> <li>• Vue panoramique (1P)</li> </ul>	<ul style="list-style-type: none"> <li>• Multi-vues avec panorama (2P)</li> <li>• Multi-vues (4R)</li> </ul>
Compression vidéo	<ul style="list-style-type: none"> <li>• Compression simultanée format H.265/H.264/MJPEG</li> <li>• Flux de multidiffusion H.265/H.264/MJPEG</li> </ul>	<ul style="list-style-type: none"> <li>• JPEG pour les images fixes</li> </ul>
Résolution vidéo	<ul style="list-style-type: none"> <li>• 4:3 <ul style="list-style-type: none"> <li>• 2560x1920, 1600x1200, 1280x960, 800x600, 640x480 jusqu'à 30 ips</li> </ul> </li> </ul>	<ul style="list-style-type: none"> <li>• 16:9 <ul style="list-style-type: none"> <li>• 2560x1440, 1920x1080, 1280x720, 640x360 jusqu'à 30 ips</li> </ul> </li> </ul>
Prise en charge audio	<ul style="list-style-type: none"> <li>• G.711 <math>\mu</math>-law</li> </ul>	<ul style="list-style-type: none"> <li>• MPEG2-AAC LC</li> </ul>
Interfaces externes de l'appareil	<ul style="list-style-type: none"> <li>• Port Fast Ethernet 10/100 BASE-TX</li> <li>• Prise en charge PoE 802.3af classe 3</li> <li>• Entrée CC 12V</li> </ul>	<ul style="list-style-type: none"> <li>• Port pour carte microSD/SDHC/SDXC, accepte des cartes jusqu'à 256 Go</li> <li>• Entrée numérique</li> <li>• Entrée ligne audio</li> </ul>

### Réseau

Protocoles réseau	<ul style="list-style-type: none"> <li>• IPv6</li> <li>• IPv4</li> <li>• ARP</li> <li>• TCP/IP</li> <li>• UDP</li> <li>• ICMP</li> <li>• Client DHCP</li> <li>• Client NTP (D-Link)</li> <li>• Client DNS</li> <li>• Client FTP</li> <li>• Client SMTP</li> <li>• Bonjour</li> </ul>	<ul style="list-style-type: none"> <li>• Authentification d'accès par port 802.1x</li> <li>• HTTP/HTTPS</li> <li>• PPPoE</li> <li>• Redirection de port UPnP</li> <li>• RTP/RTSP/RTCP</li> <li>• Filtrage IP</li> <li>• Multidiffusion</li> <li>• CoS</li> <li>• QoS/DSCP</li> <li>• SNMP v1/v2/v3</li> <li>• Conforme ONVIF Profile S</li> </ul>
Sécurité	<ul style="list-style-type: none"> <li>• Protection administrateur</li> <li>• Authentification par mot de passe</li> </ul>	<ul style="list-style-type: none"> <li>• Authentification HTTP et RTSP</li> </ul>

# DCS-4625 Caméra panoramique fisheye 5 mégapixels

Gestion du système		
Gestion des événements	<ul style="list-style-type: none"> <li>Détection des mouvements</li> <li>Détection de sabotage</li> <li>Notification d'événements et téléchargement de photos/clips vidéo par e-mail ou FTP</li> </ul>	<ul style="list-style-type: none"> <li>Prise en charge de plusieurs serveurs SMTP et FTP</li> <li>Notifications d'événements multiples</li> <li>Plusieurs méthodes d'enregistrement pour une sauvegarde simplifiée</li> </ul>
Gestion à distance	<ul style="list-style-type: none"> <li>Enregistrement de photos/clips vidéo et sauvegarde sur le disque dur local</li> </ul>	<ul style="list-style-type: none"> <li>Interface de configuration accessible à l'aide d'un navigateur web</li> </ul>
Configuration système requise pour l'interface web	<ul style="list-style-type: none"> <li>Système d'exploitation : Microsoft Windows 10 / 8 / 7</li> </ul>	<ul style="list-style-type: none"> <li>Navigateur : Internet Explorer, Firefox, Chrome</li> </ul>
Configuration système requise pour D-ViewCam™	<ul style="list-style-type: none"> <li>Système d'exploitation :                             <ul style="list-style-type: none"> <li>32-bit : Windows 8 / 7 (SP1)</li> <li>64-bit : Windows 10 / 8 / 7 (SP1) / Server 2012 / Server 2008 R2</li> </ul> </li> </ul>	<ul style="list-style-type: none"> <li>Navigateur web : Internet Explorer 7 ou version ultérieure</li> <li>Protocole : norme TCP/IP</li> </ul>
Fonctions logicielles D-ViewCam™	<ul style="list-style-type: none"> <li>Gestion/contrôle à distance sur un maximum de 32 caméras</li> <li>Prise en charge de toutes les fonctions de gestion fournies dans l'interface web</li> </ul>	<ul style="list-style-type: none"> <li>Affichage de 32 caméras sur un même écran</li> <li>Programmé pour se déclencher à la détection de mouvement ou options d'enregistrement manuel</li> </ul>
Généralités		
Poids	<ul style="list-style-type: none"> <li>190 g ± 5 %</li> </ul>	
Adaptateur d'alimentation externe (non inclus)	<ul style="list-style-type: none"> <li>Entrée : 100 à 240V CA, 50/60 Hz</li> </ul>	<ul style="list-style-type: none"> <li>Sortie : 12V CC, 1,5 A</li> </ul>
Consommation d'énergie	<ul style="list-style-type: none"> <li>8 W ± 5 % (PoE)</li> </ul>	
Température	<ul style="list-style-type: none"> <li>En fonctionnement : 0 à 40 °C</li> </ul>	<ul style="list-style-type: none"> <li>En stockage : -20 à 70 °C</li> </ul>
Humidité	<ul style="list-style-type: none"> <li>En fonctionnement : de 20 % à 80 % sans condensation</li> </ul>	<ul style="list-style-type: none"> <li>En stockage : de 5 % à 95 % sans condensation</li> </ul>
Certifications	<ul style="list-style-type: none"> <li>CE</li> <li>CE LVD</li> </ul>	<ul style="list-style-type: none"> <li>FCC</li> <li>RCM</li> </ul>
Dimensions		
		

<sup>1</sup> La caméra est compatible avec les cartes microSD jusqu'à la version v3.01 et n'est pas compatible avec les cartes v4.x.



Pour en savoir plus : [www.dlink.com](http://www.dlink.com)

**Siège européen de D-Link.** D-Link (Europe) Ltd., First Floor, Artemis Building, Odyssey Business Park, West End Road, South Ruislip HA4 6QE, Royaume-Uni. Les spécifications peuvent être modifiées sans préavis. D-Link est une marque commerciale déposée de D-Link Corporation et de ses filiales étrangères. Toutes les autres marques commerciales appartiennent à leurs propriétaires respectifs. ©2019 D-Link Corporation. Tous droits réservés. Sauf erreur ou omission.

Dernière mise à jour août 2019

**D-Link®**